



Los pactos políticos entre facciones adversas son siempre de mala fe, aunque sean convenientes.
John William Cooke

ESCAPARATE

www.escapatedigital.com

Periódico Independiente
de la Montaña

Del 31 de mayo al 6 de junio de 2019
AÑO XXVI • Tercera Época
Número 984

1'60 €



Prensa
Comarcal
Valenciana

Los ayuntamientos de la Foia se constituirán el 15 de junio con 31 concejales noveles

Un total de 67 ediles tomará posesión de su cargo, siendo Onil e Ibi los consistorios más renovados

PÁGINAS 4 y 5

TIBI

PSOE y AIDU inician los primeros contactos para intentar conseguir un acuerdo de gobierno

9

ONIL

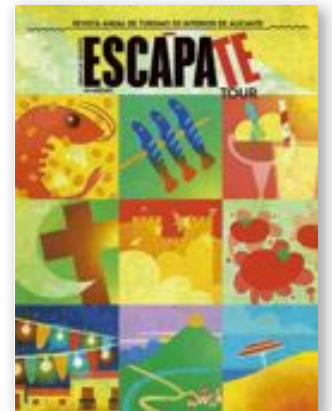
El Museo de la Muñeca recibe 8.500 visitas durante el cincuenta aniversario de Nancy

15



Los videojuegos levantan pasiones. El Museo del Videojuego de Ibi organizó el jueves 30 de mayo una jornada de prueba y la respuesta fue masiva. Cientos de personas se acercaron a la fábrica Rico, algunas incluso vinieron de poblaciones cercanas, para recordar y disfrutar con las más de 300 piezas, entre máquinas recreativas, ordenadores, consolas y videoconsolas, que hay en la exposición.

PÁGINA 8

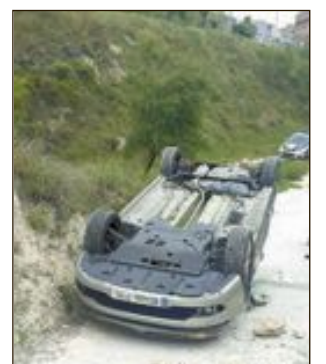


Gratis, Escapate Tour, la revista de turismo de interior de Alicante

CASTALLA

Marcha solidaria por los refugiados de Lesbos a iniciativa de alumnos del Rico Sapena

14



Un coche cae por una pendiente con un menor dentro que sale ileso

7



11-13

MUEBLES MERKA SOFAS
966 553 502
Comunidad Valenciana, 10 • Ibi • www.merkasofasibi.com

Canapé por solo 



al comprar un colchón, y de regalo la almohada

DESDE 1960 A SU SERVICIO

Amorós

ELECTRODOMÉSTICOS • HI-FI • TV • VIDEO • INFORMÁTICA
AIRE ACONDICIONADO • SERVICIO TÉCNICO PROPIO

 219,00 €

CONGA SERIE T190
Robot aspirador que limpia con mapeo

 399,00 €

PATINETE URBANO PHOENIX
Potencia máx. 300 W

distribuidores de todo el catálogo de **cecotec**

más ofertas en www.radioamoros.com

MASTER
Precio y mucho más 

Constitución, 17 • Tel. 96 555 12 81 • Ibi

Fabián López
CLÍNICA DENTAL

calidad y confianza



www.clinicadentalfabianlopez.com
Avda. Juan Carlos I, 39 • Tel. 966 551 141

La pregunta

LA OPINIÓN DE NUESTROS INTERNAUTAS

¿En su voto han primado las siglas o el candidato?

Puedes participar en www.escapatedigital.com

Las siglas	29%	
El candidato	59%	
No lo sé/Me da igual	12%	

¿Puede usted ahorrar a fin de mes?



Raúl Cortés,
conductor de
ambulancias

“Un poco, pero porque tengo pocos gastos”

“Puedo ahorrar un poco pero no mucho. Como no tengo hijos ni tampoco gastos de alquiler, pues puedo disponer de algún dinero. De todos modos, con el sueldo actual y la falta de estabilidad laboral no podría afrontar todos estos gastos”.



Tomás de la Calle,
operario

“Puedo ahorrar porque estoy soltero y no tengo hijos”

“Sí que ahorro, porque estoy soltero y no tengo hijos. El dinero que consigo ahorrar lo invierto todos los años en viajes. Pero si tuviera familia, seguro que iría mucho más agobiado y los viajes ya no podría hacerlos, al menos, tan a menudo”.



Mª Carmen Monzó,
técnico de
laboratorio

“Con un hijo y una vivienda es difícil llegar a fin de mes”

“No puedo ahorrar. Si pagaran mejores sueldos, a lo mejor podríamos ahorrar. Con un hijo y una casa es muy difícil que quede dinero a final de mes y, conforme está todo de caro, todavía más. Si, además, solo hay un sueldo en casa, todo se pone más cuesta arriba”.



Joana Fernández,
repcionista

“Sí, porque tenemos dos sueldos y casa propia”

“Sí que puedo, porque tenemos dos sueldos y casa en propiedad y eso es una ventaja. También tengo una hija, pero no tener que hacer frente a gastos de alquiler hace mucho.

Con el dinero que ahorramos nos gusta viajar, sobre todo para conocer Europa”.

Así lo veo yo



Principal ideología: la decencia

J. J. Fernández Cano, escritor

La historia de nuestra democracia en las últimas décadas nos lo pone ante los ojos como un fiel espejo: los políticos corruptos, los que anteponen los intereses de su partido o los de su bolsillo a los del total, o mayoría de ciudadanos que depositaron en ellos su confianza, a la corta o a la larga terminan arrumbados en el cuarto trastero.

Tras la casi defunción de la dictadura franquista, la difícil transición a nuestro ansiado régimen de libertades de la mano de A. Suarez y quienes le acompañaron en tan compleja tarea, dio los frutos que se esperaban, no sin pasar por serias dificultades. A Suarez nunca se le correspondió, al menos políticamente, como merecía su inestimable acción, al parecer, tanta honradez, así de pronto, no cabía en nuestra recién estrenada democracia; pero nunca se le podrá negar su honesta lealtad hacia los españoles y nuestras aspiraciones aperturistas.

Cuando ganó las Generales el PSOE de F. Gonzáles, se decía a voz en cuello que al fin habíamos logrado la auténtica democracia y parte había de razón, puesto que en sus dos primeras legislaturas de mandato nuestro país alcanzó logros, en su mayor parte sociales, muy dignos de tener en cuenta. Pasadas las dos primeras legislaturas de gobierno socialista, todo comenzó a malearse tocado por el destructor virus de la corrupción, cuando la tendencia comenzó a derivar

hacia caminos en los que prevalecía el desmedido afán por mantenerse en el poder a costa del sacrificio del normal funcionamiento del País. El felipismo comenzó a decaer y continuó deslizándose por el tobogán de las desdichas hasta casi darse de narices contra el duro suelo.

El Gobierno de M. Rajoy cultivó este nefasto caldo de la corrupción hasta extremos insostenibles llevando a las clases medias y bajas a sufrir infames situaciones de escasez y pobreza y a un grave descrédito a su propio partido del que no le habrá de resultar nada fácil salir.

El nuevo PSOE de Sánchez parece haber sacado del atolladero a sus siglas ¿lo logrará? Ante las evidencias que se nos van mostrando a través de las recientes elecciones (tanto Generales como autonómicas y municipales), cabe pensar que, al menos, se le ven trazas de intentarlo.

Siempre se dijo que repasar la Historia nos ayuda, en buena parte, a no cometer los errores del pasado, con el fin de asear el presente y dejar sembrada buena semilla para el futuro. Las corrupciones terminan pasando factura. Antes o después, los errores se pagan.

Mi más sincera enhorabuena a todos los partidos que han logrado alcaldía en nuestra comarca. Y a los que han quedado en la oposición también, puesto que todos son útiles para los ciudadanos que la poblamos. Si obran de buena fe, claro.

En clave de humor



Cartas de los lectores

Los escritos dirigidos a esta sección deben tener un máximo de 350 palabras. En caso contrario, ESCAPARATE se reserva el derecho a publicarlos, resumirlos o extractarlos. Los escritos aparecerán publicados con la firma del autor, nunca con seudónimo, quien debe hacer constar su nombre y apellidos, domicilio, teléfono y D.N.I. Los escritos pueden enviarse por correo electrónico a: escapate@escapatedigital.com

Aire de fatiga

La desazón y desánimo por los resultados electorales me ha durado unas pocas horas. Ahora, viendo que un día sigue a otro día, y que aquel viento que ululaba amenazador, aquel cielo que amenazaba guerra desde la extrema derecha se ha diluido, se ha disipado, murió, pues la rana sigue siendo rana, confío que los nuevos alcaldes y alcaldesas sean honrados y no por ello dejen de expresar los sentimientos que sienten y piensan. Pero hay una cosa que me ha contrariado, y no es más que me he puesto a recordar todas aquellas oportunidades en que por declararme como persona de izquierda he tenido que sentir miradas

de desdén, palabras desabridas, maleficencias como si uno fuera desarraigado o un viva la virgen. Pero nunca he sido alguien así, y menos un izquierdista peligroso.

Respeto a las personas dentro de sus ideales políticos/sociales, pues no es precisamente el silencio lo que cubre el mundo, la tierra no puede vivir sin luz, así nuestra España es plural, activa, llena de ideales propios y diversos que nos ayuden a enriquecernos como país. Pero llevamos unos cuantos meses en que algo me inquieta, me corroe la moral, y no es más que la irresponsable actitud de los partidos de la derecha a quienes no les importa pactar y gobernar con la extrema derecha, con el tremendo peli-



PASÓ EN

Mayo 2009: El Club de Billar Caseta Nova, de nuevo campeón de España

Por segunda vez consecutiva, el Club de Billar Caseta Nova conquistó el Oro Nacional, frente a otro equipo alicantino (Club de Billar Alicante) por un contundente 6-2. El campeonato nacional se celebró en Madrid del 28 al 31 de mayo.

Archivo Escapate

gro que ello representa. No podemos dar alas, aliento de vida a los extremistas por hincar el diente a un pedazo más grande de la tarta. El aire político sigue produciendo extraños ruidos, y todavía siento que no es la izquierda la amenaza galopante para el país, sino aquellos que se venden por un plato de lentejas. Libres para pensar, libres para vivir. Políticos, no vendáis vuestra alma a separatistas y/o extremistas, no nos hacen falta. Vivamos en paz, aspiremos a un mundo mejor.

Moisés Aparici Pastor

¡Vamos equipo!

¡¡¡3, 2, 1, gooooo!!! Así empezó la marea amarilla este pedazo de aventura. El equipo Entrenatt-Daos volvió a enfrentarse un año más a las carreras de obstáculos Survivor Race Alicante (23 de marzo) y Egyptian Race Cullera (19 de mayo), todo un éxito. Fuerza, sudor, arena, mucha arena, agua, barro, risas... y sobre todo compañerismo y diversión, es el resultado de

Editorial

Mayorías

Hay una cuestión cíclica cuyo runrún sale a la luz cada vez que pasan unas elecciones: ¿debe gobernar (en los ayuntamientos, autonomías o en el propio Gobierno central) la lista más votada en las urnas o aquella que reúna más apoyos *a posteriori*? El asunto crea cierta controversia, conversaciones mediáticas y tabernarias, indignación y debates encendidos y pronto vuelve a caer en el olvido hasta el siguiente proceso electoral, porque todos los implicados saben que este asunto no conviene menearlo mucho, por aquello del ‘hoy por ti, mañana por mí’ (a los que hoy no conviene, mañana convendrá). La cuestión es simple y compleja a la vez. Siempre se ha dicho que en democracia manda la mayoría; el problema surge a la hora de decidir cuál es la ‘mejor’ mayoría. Por ejemplo, a nivel local, ¿ha de ser alcalde el candidato del partido más votado en las urnas o el que reúna más apoyos del resto de concejales de la Corporación el día de la investidura? Ambas son mayorías, qué duda cabe, pero no es la misma mayoría la que parte de la voluntad de los votantes en las urnas que aquella que surge de los acuerdos, apañes y matrimonios de conveniencia entre los partidos para intentar llevarse el gato al agua. Cuando este asunto perjudica a unos, ponen el grito en el cielo por la injusticia que supone que no pueda gobernar el candidato más votado. Sin embargo, a los que beneficia les parece una medida de lo más democrática, aunque se tengan que juntar churras y merinas con cabras monteses y hasta con ñus si fuera necesario. Pues vale.

La Foto



El equipo cadete de la Peña Madridista de Ibi, campeón de liga

Tras derrotar por 1-3 al Novelda el domingo 26 de mayo, el equipo Cadete de la Peña Madridista de Ibi se ha proclamado campeón de liga en el Grupo VII de la 2ª Provincial de Alicante, con 74 puntos, de modo que el equipo ibense asciende a 1ª Regional, donde jugará la próxima temporada. Durante la presente campaña, los cadetes de la Peña han marcado 123 goles y han encajado solo 21.

esfuerzo y superación de cada un@ de vosotr@s. Nunca es tarde para emprender un nuevo rumbo, vivir una nueva vida, una nueva historia o construir un nuevo sueño, y vosotr@s lo habéis conseguido. Desde Entrenatt-Daos pondremos nuestro granito de arena para que podáis entrenar y participar, porque nos gusta lo que hacemos y lo queremos compartir con vosotr@s. Si quieres llegar rápido, ve solo; pero si quieres llegar lejos, ve acompañado. Este es el lema que nos acompaña y da fuerza en todo momento, y así es. ¡Vamos equipo, somos Survivor!

Equipo Entrenatt-Daos



IBI.- Viernes 31 de mayo. Centro de Salud 2, de 16:30 a 20:30 h.

CASTALLA.- Viernes 7 de junio. Centro de Salud, de 16:30 a 20:30 h.

IBI.- Jueves 13 de junio. Centro de Salud 2, de 16:30 a 20:30 h.

En mi molesta opinión

Pactos transparentes

José Luis Fernández Rodrigo, periodista



El bipartidismo ha pasado a la historia. Nos vamos acostumbrando a que nuestros políticos tengan que pactar y eso les enseña a ceder y negociar, lo que les va bien para hacerse más dialogantes y tolerantes, menos sectarios. Pero aunque no esté escrito en ninguna norma, deberían avisarnos de antemano con quién prefieren “meterse en la cama” antes de ir a la urnas. Tenemos derecho a sopesar qué alianza nos convence más.

Hasta ahora, visto lo visto, si pusiéramos nota a los diferentes partidos tendríamos que darle un sobresaliente (excelente o como se diga ahora) a Vox y a Podemos: con los de Santiago Abascal y los de Pablo Iglesias no hay dudas.

Tal vez por eso a unos y otros los descalifican sin descanso como “populistas” y “radicales”. En cambio, los “sensatos” y moderados juegan a dos o hasta tres barajas según les convenga en cada momento. PP y PSOE siguen repartiéndose casi todo el poder menos en los territorios nacionalistas: Catalunya, Euskadi, Navarra, Canarias y un poco ya nuestro País Valencià de Compromís, Galicia es caso aparte.

Precisamente hasta ahora socialistas y populares se habían vendido a CiU y PNV porque les resultaba más cómodo, los primeros para no tener que hacer una política socialista de verdad forzados por Izquierda Unida. Es mejor ser buenos chicos con el Ibex 35. En el caso de los “neoliberales”, desde que fundaron Alianza Popular no tenían rival en la derecha y pocos socios posibles y no se iban a juntar con el PSOE, su enemigo natural. No obstante, sí gobernaron juntos el País Vasco a iniciativa del PP. Su electorado es incondicional y se lo perdona todo. Tampoco han tenido empacho en hacer pña con nacionalistas navarros.

Ahora el panorama ha cambiado con la fragmentación del voto y la llave de casi todo ha quedado en las imprevisibles manos de Ciudadanos, el partido que se presenta a sí mismo como el de la “regeneración”, aunque al paso que lleva será el de la “degeneración”. En Andalucía ha apoyado igual a Susana Díaz –lo peor del PSOE– que a la derecha en versión “premium” y más completa, franquistas de Vox incluidos. Albert Ribera proclamó en su día que nunca haría presidente a Mariano Rajoy y ahora ya veremos si no repite la jugada con Pedro Sánchez.

Lo último que han hecho los “naranjas” es crear un “comité de pactos” para estudiar caso a caso.... Vamos, para venderse al mejor postor, porque además la última palabra la tienen en su dirección central en Madrid. La única línea roja, su pequeña dosis de ética, se la guarda Ribera para vetar a Podemos, claro. Este sí que se porta bien con el Ibex (ángel) de la guarda, nada de liarse con esos que suben el salario mínimo y otras rojezas.

No cabe duda de que votar a C's resulta de lo más emocionante: nunca sabrás dónde irá finalmente tu papeleta. A mí me recuerda el genial comentario de Groucho Marx: «Estos son mis principios. Y si no le gustan, tengo otros».

ESCAPARATE
www.escaparatdigital.com
info@escaparatdigital.com

ESCAPARATE no se hace responsable de la opinión de sus colaboradores en los artículos publicados, ni se identifica necesariamente con el contenido de los mismos.

Por motivos de espacio, ESCAPARATE se reserva el derecho de publicar cualquier artículo, carta o sección.

Edita: **Àrea oberta** comunicació

Redacción y administración:
Avda. Juan Carlos I, 63
Entresuelo - Local 5
03440 IBI (Alicante)
Tel.: 96 655 20 38
Móvil: 616 206 625

Director:
José Manuel Solano Andreu
director@escaparatdigital.com

Director Comercial:
Francisco José Abarca Cruz
comercial@escaparatdigital.com

Administración:
José Miguel García
escapate@escaparatdigital.com

Redacción:
Pilar Luz
pilar@escaparatdigital.com

César Manuel Romero
deportes@escaparatdigital.com

Deportes:
César Manuel Romero
deportes@escaparatdigital.com

Diseño y maquetación:
AREA OBERTA, S.L.

Colaboradores deportivos:
Ibi: Raúl Pina, Paco López
Castalla: José Payá
Biar: José Ignacio Satorres

Opinión: José Luis Fernández,
Juan José Fernández, José Vicente
Verdú, Vicente Sanjuán, Moisés
Aparici, Faina Vicedo

Ilustraciones: Javier Sánchez,
Vicente Blanes

Fotografía-colaboraciones:
Eugenio Reche, Salva Asensi,
Manuel Iváñez, Inma Juan,
Paco Crespo, ASA3, Salu Ribera,
CyC Fotógrafos, Castalla.info

Imprime: Servicios de Impresión
de Levante, S.A.
Depósito legal: A -1.092 - 1991
ISSN: 1131-7752

Prensa Comarcal Valenciana

Amb la col.laboració de la
Conselleria d'Educació,
Investigació, Cultura i Esport

SEMPRE TEUA
La teua veu

Reservados todos los derechos.
Este periódico no puede ser reproducido, ni en todo ni en parte, por medio alguno cualquiera que sea su naturaleza y técnica, ni puede ser transmitido por ningún sistema de comunicación, ni sus contenidos radiados o emitidos por emisoras de radio o televisión, aun citando la fuente de procedencia, sin permiso previo, expreso y documentado del editor propietario de la publicación.



Gracias, gracias, gracias

Por M^a José Herrero, portavoz del PP

Han pasado apenas cinco días desde las pasadas elecciones municipales y la resaca emocional todavía perdura. A lo largo de cuatro intensos años, las personas que hemos representado al Grupo Municipal Popular en el Ayuntamiento de Ibi hemos intentado dar lo mejor de nosotras mismas para que cada proyecto, cada actividad y cada trámite se resolvieran de la mejor manera posible y se adecuara a las necesidades de cada ámbito.

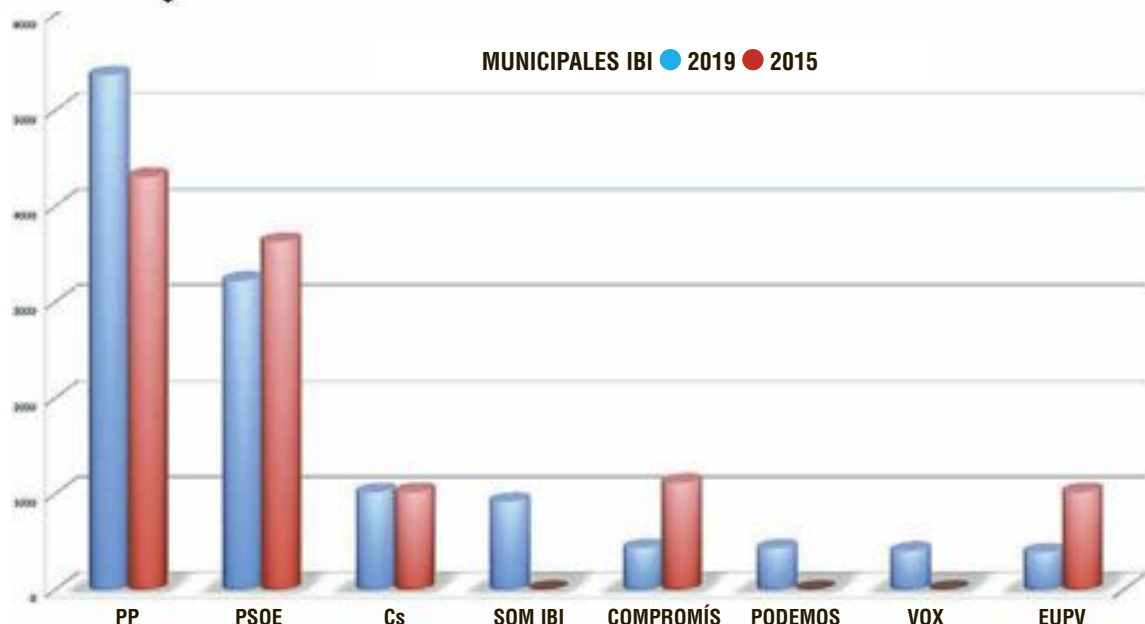
Hemos trabajado mucho y bien (lo decimos con toda humildad) aunque, como siempre afirmamos, todo es mejorable. Aun así, nunca hemos perdido el norte y hemos sido conscientes de que nuestra percepción no tenía que ser necesariamente generalizada en el pueblo. Visto desde dentro, conocíamos de primera mano cuál era nuestra gestión, los "porqués" de unas decisiones u otras y la justificación de cada postura y, lógicamente, para nosotras ha sido siempre la más conveniente para los intereses de la ciudadanía.

En algún momento nos planteamos si, realmente, el esfuerzo de toda la legislatura sería debidamente percibido, porque desde el principio lo tuvimos claro: nuestra campaña eran cuatro años intensos de trabajo, el que comenzó en 2015 cuando los vecinos y vecinas de Ibi nos dieron la oportunidad de encabezarla.

El pasado domingo todas nuestras dudas se disiparon y hoy podemos decir que nuestras expectativas se han cumplido y se han superado con creces. El respaldo mayoritario de la población a nuestra gestión no ha hecho más que darnos más fuerza para seguir adelante con nuestras funciones.

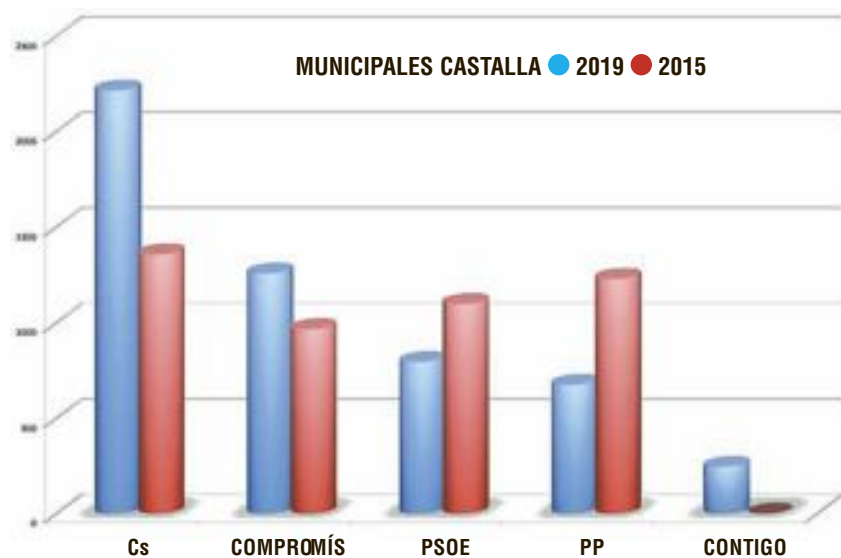
La confianza depositada en el nuevo equipo de Populares Ibi es de nuevo nuestra gran responsabilidad. Agradecemos de corazón que se siga confiando en un grupo de personas, ahora ampliado, que con humildad, esfuerzo y respeto, seguiremos poniendo el foco de nuestro trabajo en el bienestar de la ciudadanía ibense sin perder jamás la ilusión, nuestra ILUSIÓN POR IBI. En ese grupo echaremos de menos algunos nombres, puntuales decisivos en esta andadura, personas que han formado parte del proyecto y lo han hecho crecer. A ellas les deseamos mucha felicidad y un deseo: lo mejor siempre está por venir.

Esta nueva etapa no es un punto y aparte, es un punto y seguido a nuestra forma de ver y hacer las cosas, de dialogar, de comunicar y de hacer partícipes a quienes tengan algo bueno que aportar en este apasionante encargo de trabajar por y para IBI, por y para la PERSONAS. Gracias, gracias y más gracias por esta oportunidad.



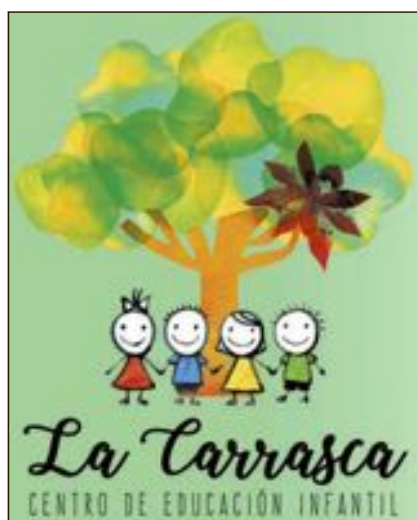
IBI Municipales 2019 / 2015					
Concejales	Dif.2015	Votos	Dif.2015	%Voto	2015
PP	11 +3	5.365	+1.064	43,01	33,64
PSOE	7 -	3.219	-408	25,81	28,37
Cs	2 +1	1.013	+149	8,12	6,76
SOM IBI	1 -	915	-	7,34	-
COMPROMÍS	0 -2	431	-683	3,46	8,71
PODEMOS		427	-	3,42	-
VOX		401	-	3,21	-
EUPV	0 -1	387	-627	3,10	7,93
OTROS					
TOTAL	21	12.579	-508	68,12	71,60

IBI Europeas 2019		
	Votos	%Voto
PSOE	3.873	31,38
PP	3.197	25,91
Cs	1.999	16,20
PODEMOS-IU	1.209	10,17
VOX	716	5,80
CPE	481	3,90
PACMA	224	1,82
CEUS	189	1,53
OTROS	605	-
TOTAL	12.493	67,73%



CASTALLA Municipales 2019 / 2015					
Concejales	Dif.2015	Votos	Dif.2015	%Voto	2015
Cs	6 +1	2.214	+879	42,11	24,58
COMPROMÍS	3 -	1.255	+289	23,87	17,78
PSOE	2 -2	794	-304	15,10	20,21
PP	2 -2	674	-552	12,82	22,57
CONTIGO		244	-	4,64	-
NULOS / EN BLANCO		184	-		-
TOTAL	13	5.365	-202	67,37	72,45

CASTALLA Europeas 2019		
	Votos	%Voto
PSOE	1.327	25,45
PP	1.159	22,22
Cs	1.098	21,05
CPE	475	9,11
PODEMOS-IU	455	8,72
VOX	344	6,60
CONTIGO	93	1,78
OTROS	333	-
TOTAL	5.284	66,82%



Escuela Infantil La Carrasca

- Niños de 4 meses a 3 años
- Horario: de lunes a viernes, de 8 a 15h
- 3 aulas diferenciadas por edades
- Aseo adaptado a ellos
- Patio privado - uso exclusivo
- Cocina totalmente equipada
- Servicio de almuerzo y comedor
- 2 aulas de descanso

C/ Constitución, 10 - bajo - Ibi, Centro del pueblo
Tels.: 865.51.04.04 (fijo) - 654.24.52.00 (whatsapp)



Biar, 12 ONIL 96 556 51 20
Rey D. Jaime, 15 CASTALLA 96 656 04 32
Dos de Mayo, 3 IBI 96 655 28 73



De un total de 67 concejales

La comarca tendrá 31 nuevos ediles esta legislatura

P.L. IBI

El 15 de junio se constituirán los nuevos ayuntamientos y de un total de 67 concejales que tomarán posesión de sus cargos en los municipios de Ibi, Castalla, Onil, Biar y Tibi, 31 de ellos son nuevos en la política municipal. Eso supone casi la mitad de los ediles que trabajaran en esta nueva legislatura.

Los consistorios que más se renuevan son los de Onil e Ibi. En el colivenc, entran ocho nuevos ediles de los 13 que conforman el pleno del Ayuntamiento. De ellos, seis son del PSOE, uno del PP y el otro de Unidas Podemos-EU.

En el Consistorio ibense, la renovación supera en poco el 50 por ciento, ya que de los 21 concejales, once se estrenan en este mandato. Cuatro son del PP, cinco del PSOE, una de Som Ibi y uno de Ciudadanos.

Por lo que se refiere a Castalla, la renovación alcanza a cinco

de los trece concejales que tiene el Ayuntamiento (tres por Ciudadanos y dos por el PP); en Biar a solo tres de los once ediles (dos por el PP y uno por Compromís) y en Tibi a cuatro de los nueve que conforman el pleno municipal (tres por el PSOE y uno por el PP).

Tres mayorías absolutas

En tres municipios se conformarán gobiernos de mayorías absolutas: en Ibi y Biar bajo las siglas del PP y en Onil con el PSOE. El ibense Rafael Serralta y la colivenca Humi Guill renuevan como alcaldes y la biarense Magdalena Martínez recupera el gobierno local tras cuatro años en la oposición. En Castalla, Antonio Bernabeu, de Ciudadanos, aumenta su ventaja pero se queda a un edil de la mayoría, con lo que tendrá que buscar un pacto de gobierno y en Tibi, los independientes de AIDU vuelven a tener la llave tras el empate a cuatro ediles de PP y PSOE.



Parte de la candidatura del PSOE durante la jornada electoral del 26M

El PSOE afirma que seguirá trabajando por Ibi

Escaparate. IBI

El Partido Socialista felicita públicamente a través de un comunicado al Partido Popular por los resultados obtenidos y afirma que seguirán trabajando por Ibi desde la oposición.

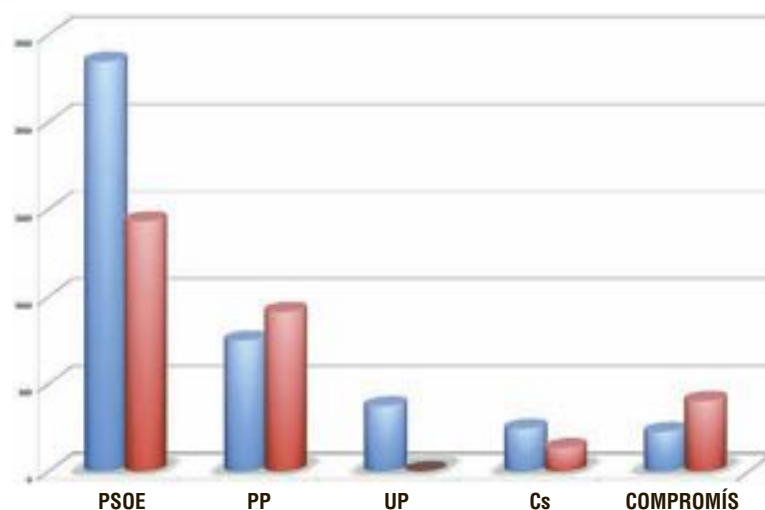
Recuerdan que son el principal representante de los partidos de izquierda en el Ayuntamiento, al haber mantenido los siete concejales obtenidos en los comicios de 2015 y consideran que el PP ha logrado en estas elecciones movilizar y capitalizar la mayoría del voto de la derecha, en detrimento de otras formaciones.

Sobre la participación, el PSOE lamenta que casi 6.000

votantes de un censo electoral de 18.000 personas no hayan acudido a las urnas y consideran que esa baja participación ha perjudicado principalmente a los partidos de izquierda.

Desde el Grupo Socialista, indican, “afrontamos esta difícil configuración política con ánimo y valentía ya que contamos con un equipo de personas joven, preparado, con ilusión y ganas de trabajar”.

Los socialistas agradecen a todos los ibenses y las ibenses la confianza depositada en ellos y afirman que “podéis estar seguros que desde el PSOE seguiremos trabajando sin descanso para que Ibi sea un municipio mejor en todas las áreas”.

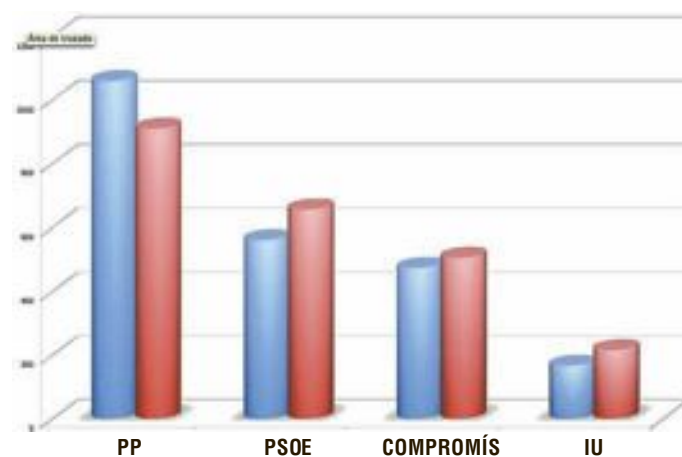


ONIL Municipales 2019 / 2015

Concejales	Dif.2015	Votos	Dif.2015	%Voto	2015
PSOE	9 +4	2.345	+915	59,28	34,93
PP	3 -	747	-164	18,88	22,25
UP	1 -	371	-	9,38	-
Cs	0 -	242	+112	6,12	3,18
COMPROMÍS	0 -1	224	-177	5,66	9,79
NULOS / EN BLANCO		44	-		-
TOTAL	13	4.000	-196	68,54	71,42

ONIL Europeas 2019

	Votos	%Voto
PSOE	1.572	40,01
PP	780	19,85
Cs	486	12,37
PODEMOS-IU	423	10,77
CPE	241	6,13
VOX	209	5,32
OTROS	165	-
TOTAL	3.975	68,14%

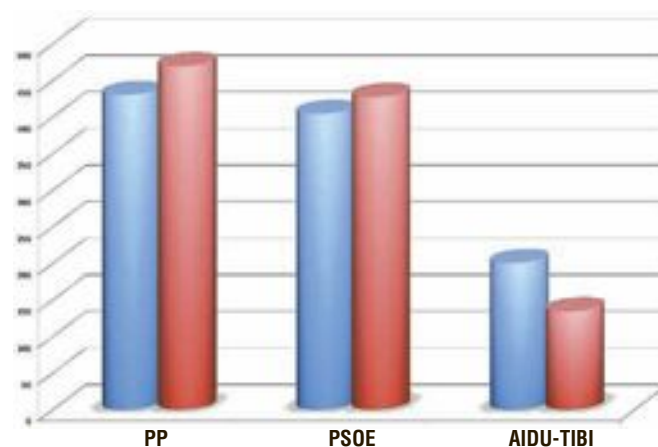


BIAR Municipales 2019 / 2015

Concejales	Dif.2015	Votos	Dif.2015	%Voto	2015
PP	6 +1	1.059	+150	12,82	38,70
PSOE	3 -	561	-94	15,10	27,88
COMPROMÍS	2 -	473	+32	23,87	21,50
IU	0 -1	166	-49	42,11	9,15
NULOS / EN BLANCO		70	-		-
TOTAL	11	2.329	-84	79,71	82,55

BIAR Europeas 2019

	Votos	%Voto
PSOE	809	35,13
PP	712	30,92
CPE	222	9,64
PODEMOS-IU	214	9,29
Cs	191	8,29
VOX	62	2,69
OTROS	122	-
TOTAL	2.332	79,92%



TIBI Municipales 2019 / 2015

Concejales	Dif.2015	Votos	Dif.2015	%Voto	2015
PP	4 -	430	-39	41,15	44,67
PSOE	4 -	404	-23	38,66	40,67
AIDU-TIBI	1 -	200	+66	19,14	12,76
NULOS / EN BLANCO		17	-		-
TOTAL	11	1.051	-28	78,20	80,22

TIBI Europeas 2019

	Votos	%Voto
PP	332	33,43
PSOE	313	31,52
Cs	109	10,98
PODEMOS-IU	86	8,66
VOX	61	6,14
CPE	51	5,14
OTROS	46	-
TOTAL	998	75,55%

Comarca

Ibi / Tibi / Biar
Onil / Castalla

La ciudad de Castalla vive dos jornadas festivas, los días 24 y 25 de mayo, en homenaje a San Pascual Bailón

La Asociación de Paráliticos Cerebrales de Alicante abre un Centro de Atención Temprana en la Casa Molina de Onil

A cargo de la concejalía de Medio Ambiente

El Ayuntamiento inicia el mantenimiento de las áreas de cortafuegos dentro del Plan contra incendios

Escaparaté. IBI

La concejalía de Medio Ambiente ha iniciado las actuaciones contempladas en el Plan Municipal de Prevención de Incendios, el cual establece las medidas generales para la prevención de incendios forestales, la defensa de los montes y terrenos forestales incluidos en el término municipal, la protección de las personas, bienes, núcleos rurales, así como la promoción y adopción de una política de prevención adecuada según las necesidades y posibilidades del municipio.

Entre todas las actuaciones forestales programadas para la anualidad 2018 y 2019 se

encuentra el mantenimiento de las áreas de cortafuegos que, además, se incluyen dentro de la selvicultura preventiva, consis-

Estos trabajos permiten que la actuación de los medios de extinción sea más segura y eficaz

te en realizar tratamientos selvícolas de carácter lineal y de anchura variable, que general-

mente se apoyan sobre caminos o barreras naturales existentes, y que transforma el modelo de combustible inicial a otro cuya combustibilidad es inferior, de forma que se modifica el comportamiento del fuego. Este tipo de trabajos permiten que la actuación de los medios de extinción sea más segura y eficaz.

En las zonas en las que se está actuando se ha realizado la apertura y adaptación de nuevas áreas de cortafuegos diseñadas en el Plan de Prevención de Incendios de la demarcación de Alcoy y Plan de Prevención de incendios del Parque Natural de la Font Roja de las actuales anualidades.



Se ha realizado la apertura y adaptación de nuevas áreas de cortafuegos

¿Qué hace IBIAE?

Defender intereses comunes

Polígonos, subestación eléctrica, seguridad, necesidades empresariales...

001

Comunicar logros y novedades

Hacer visibles a nuestros asociados y difundir su potencial empresarial

002

Gestión de problemas

Nosotros te buscamos la solución

003

Convenios y ventajas

Asistencia a ferias, formación a medida, servicios con descuentos...

004

Si estás interesado, infórmate:
96 655 27 36 - ibiae@ibiae.com

IBIAE
Asociación de Empresarios Pasa de Castalla

El nuevo plan de empleo joven lanzará los cursos de técnico en Logística y Gestión de Calidad

La inscripción está abierta en web de la EOI

P.L. IBI

El Ministerio de Industria, Comercio y Turismo ha destinado 500.000 euros a Ibi para el nuevo Plan de Empleo Juvenil dirigido a jóvenes de entre 16 a 29 años. El convenio de colaboración firmado en abril entre el Ayuntamiento y la Escuela de Organización Industrial (EOI) incluye este año, no solo el desarrollo de acciones formativas prácticas en conocimientos técni-

cos, demandados por el mercado laboral de la zona, sino también las prácticas no laborales beca-das que permitirá que los jóvenes formados adquieran una experiencia en relación con lo que han estudiado.

Los dos primeros cursos que se lanzarán son el de Técnico en Logística y Gestión de Calidad y Seguridad en el Empleo.

Para ambos ya está abierto el plazo de inscripción a través de la web de la EOI/Empleo Joven.

Dos cursos de verano de la sede de la UMH

P.L. IBI

La sede de la Universidad Miguel Hernández (UMH) en Ibi ofertará este verano dos cursos dirigidos fundamentalmente al mundo educativo.

Bullying, cyberbullying y violencia filio-parental: comprender, prevenir e intervenir, se impartirá del 1 al 5 de julio, en horario de mañana en la fábrica Pilen,

con 25 horas de duración y *La magia del juego llega a las aulas*, del 8 al 12 de julio.

El Ayuntamiento subvenciona ambos cursos y el precio reducido será de 20 euros. Se trata de cursos reconocidos por la Xarxa Vives d'Universitats y la Conselleria. Los interesados pueden matricularse en <http://cursosdeverano.umh.es>, en el 96665.84.65 o en cursosdeverano@umh.es

Un vehículo cae por una pendiente y vuelca con un menor en su interior

El niño de siete años salió ileso ya que llevaba el cinturón de seguridad

P.L. IBI

El sábado 25 de mayo tuvo lugar un accidente de tráfico fortuito en el camino de l'Horta del Pont, donde un menor salió ileso, pese a la aparatosidad del incidente.

Según fuentes policiales, el conductor de un turismo se disponía a acceder a una parcela situada en esta partida rural, cuando se bajó del coche con el fin de abrir la puerta del recinto y, en ese momento, el vehículo se puso en movimiento marcha atrás y se precipitó por el talud, quedando boca arriba.

En su interior había un menor de siete años, que resultó ileso gracias a que llevaba correcta-

mente colocados los sistemas de retención infantil. El niño fue rescatado sano y salvo por los agentes de la Policía Local.

Colisión vehículo y bicicleta

No hubo tanta suerte en el accidente que tuvo lugar el lunes 20 de mayo, a primera hora de la mañana, donde un ciclista resultó con lesiones graves.

El accidente de circulación se produjo en la plaza de la Iglesia entre un turismo y un ciclista de 25 años. Según la investigación policial, el vehículo circulaba por la plaza y al incorporarse a la calle Vicente Pascual colisionó con el ciclista que circulaba en sentido contrario al establecido en esa calle, impactando el joven

contra la luna frontal del coche.

Como consecuencia del golpe, el ciclista sufrió lesiones de pronóstico reservado y fue trasladado al hospital. También se registraron daños materiales en ambos vehículos.

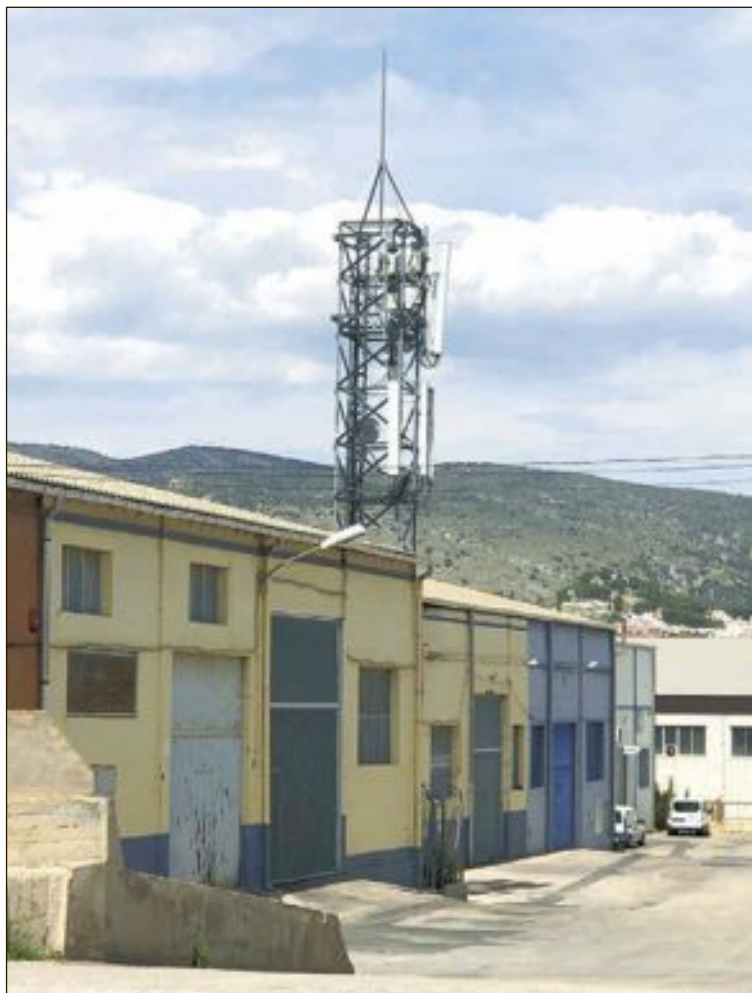
Infracciones de la ordenanza de tenencia de animales

Durante la semana, los agentes de la Policía Local han interpuesto varias denuncias por infracciones recogidas en la Ordenanza Municipal de Tenencia de Animales.

Una de ellas, a un perro catalogado como raza potencialmente peligrosa por ir por la calle sin bozal y carecer de la documentación necesaria.



El accidente fortuito tuvo lugar en el camino de l'Horta del Pont



La antena está instalada en la calle Pinoses

Por posible infracción urbanística

Denuncian la instalación en el polígono de una antena de telefonía

P.L. IBI

El afectado por la instalación de una antena de telecomunicaciones en una nave de un polígono industrial ha presentado una denuncia ante el Ayuntamiento y se ordene su retirada inmediata.

ción urbanística.

En la denuncia se solicita que si dicha antena, colocada en la calle Pinoses, no cumple con la normativa aplicable, se tramite un expediente sancionador y se ordene su retirada inmediata.



CFPA "Perquè mai no és tard per a aprendre"

Joan Lluís Vives correu: 03012979@gva.es

C/ Mestre Chapí 1 - IBI - 965533655 web: www.adultosibi.com



GENERALITAT VALENCIANA
CONSELLERIA D'EDUCACIÓ

Centre Públic Formació Persones Adultes Lluís Vives (Ibi)

Oferta Educativa curs 2019/20

HORARIS I DATES MATRICULACIÓ

Repartiment de números a partir del 3 de juny

1r període: del 17 de juny al 5 de juliol

de dilluns a dijous de 9.30 a 12.30 i de 18.30 a 20.00

EDUCACIÓ REGLADA

CICLE I Alfabetització - Educació de Base -Preparació Cicle II

CICLE II Graduat Educació Secundària (GES)

1r GES (diürn, nocturn)

2n GES (diürn, nocturn i semipresencial)

Grups de matí, vesprada i nit

FORMACIÓ NO REGLADA: Francés 1r i 2n

Anglès 1r, 2n, 3r, 4t, 5é, 6é + Anglès Pràctic

Valencià JQCV A2, B1, B2, C1, C2 + Valencià Pràctic

Informàtica 1r, 2n, 3r

Manualitats, Patronatge i Disseny, Costura 1r i 2n,

Tall i Confecció 1r, 2n, Ceràmica

Preparació per a Cicles Formatius de Grau Superior

i Accés Universitat +25 i +45 anys

Espanyol per a estrangers

Curs Competències Clau "LABORA"

Comunicació Humana

2n període: a partir del 2 setembre

(excepte de dijous 12 a dilluns 16 de setembre per festes)

A partir del dimarts 17 setembre en horari de secretaria

Més informació www.adultosibi.com

Places limitades a la capacitat de les aules



Pedro García monta un puzle de 33.600 piezas para el Museo de la Biodiversidad

El interventor del Ayuntamiento y gran aficionado a los puzles, ha donado esta gran pieza para las instalaciones del Museo

P.L. IBI

Pedro García Vargas, interventor del Ayuntamiento y gran aficionado a elaborar puzles de gran tamaño ha donado al Museo de la Biodiversidad un puzzle de 33.600 piezas, del ilustrador Adrián Cherterman, apasionado de la naturaleza y la vida salvaje, que dibujó esta

escena gigante del reino animal.

Pedro García ha montado con esmero, dedicación, constancia y muchas horas, este espectacular puzzle que ya está instalado en el Museo. No es el único que ha donado a la localidad, ya que hace unos años regaló al Museo del Juguete un puzzle de 24.000 piezas, que desde entonces preside su entrada.



Pedro García durante el montaje del puzzle



Multitudinaria jornada de prueba en el Museo del Videojuego

Centenares de personas acuden a probar las más de trescientas piezas de la exposición

P.L. IBI

El Museo del Videojuego convocó, la tarde del jueves 30 de mayo, a sus seguidores a una jornada de prueba y la respuesta

no pudo ser mejor. Cientos de personas acudieron para ver y jugar con las más de trescientas piezas, entre máquinas recreativas, ordenadores, consolas y videoconsolas. La fecha definitiva

de apertura será el sábado 15 de junio, de 10 a 14 y de 16 a 20 horas, con entrada gratuita para menores de seis años, cinco euros de 6 a 12 años (acompañados de un adulto) y 10 euros

para el resto. Además, el concejal Antonio Rico explicaba que se ofertarán próximamente bonos mensuales y también habrá precios especiales para visitas de colegios y excursiones.

BREVES

Fabertelecom se convierten en colaborador de Telefónica

Fabertelecom pasa a ser partners de 'acens Telefónica', convirtiéndose oficialmente en sus colaboradores y comerciales de sus servicios.

Los servicios que ofrece ahora Fabertelecom son: almacenamiento en la nube, aconsejando siempre a la empresa sobre cuál es la mejor solución.

Servicios de backup profesional en la nube.

Productos hosting: dominios, hosting compartido, servidores dedicados, soluciones avanzadas, etcétera.

Creación de la página web de empresa, comercio electrónico, y herramientas de marketing y posicionamiento.

Concentración el 3 de junio en defensa de las pensiones

La plataforma en defensa de las pensiones públicas ha convocado para el lunes 3 de junio una nueva concentración en la plaza de la Tartana, a partir de las 11:30 horas.

Nuevamente se volverá a exigir al Gobierno que se blinden las pensiones en la Constitución, que se revaloricen al IPC y que se deroguen las reformas aprobadas en 2011 y 2013.

Actuación de los grupos Dûrga y Milton el 1 de junio en Los Arge

El sábado 1 de junio, a partir de las 19 horas, actuarán en el pub Los Arge, los grupos Dûrga y Milton, con entrada gratuita.

Dûrga es una banda valenciana de post-rock, en la que participa el ibense David Aran, y Milton es una banda pop-rock de Alicante.

Orto-K Las lentes que actúan mientras duermes para una vista perfecta todo el día

Optica i audiomètric
Ibi Optics

sin cirugía sin gafas sin lentillas

Pz. Miguel Servet, 4 (Ibi) • Tl. 96 655 36 90 • 643 145 081 •

XIRAU

OPERACIÓN CAMBIO

C/ León, 2, nave 3 • Ibi • Tel. 96 555 34 17 • xirauibi@gmail.com

Begoña Estilistas

¡¡¡LLEGA LA REVOLUCIÓN!!!

único sistema de DEPILACIÓN LÁSER

en pelo canoso y rubio

+EFICAZ -MOLESTO

IBI • Av. de la Provincia, 2 • 966 554 068
IBI • Murillo, 11 • 966 551 440
info@begonyaestilistas.com

PSOE y AIDU inicien els primers contactes per intentar aconseguir un acord de govern a Tibi

La regidora independent torna a ser decisiva per a la governabilitat

P.L. TIBI

El Partit Socialista i l'Agrupació Independent per al Desenvolupament de les Urbanitzacions de Tibi (AIDU) ja han mantingut un primer contacte informal per aproximar postures cap a un possible acord de govern, després dels resultats de les eleccions municipals, on AIDU torna a ser decisiu.

Les eleccions han deixat en Tibi la mateixa configuració política que les dos legislatures anteriors: PP i PSOE obtenen, de nou, cuatro regidors cada un i AIDU un regidor, lo que deixa en mans dels independents la governabilitat del municipi.

La nit electoral, la candidata d'AIDU Julia Cartagena obria la porta als Socialistes per a un possible pacte, després de huit anys de govern del PP i els últims quatre considerats per Julia Cartagena com una mala experiència. Per això, la regidora independent ja avançava eixa nit que estaven disposats a dialogar amb el Partit Socialista per aconseguir un acord de govern.

Per la seua banda, el candidat socialista, José Luis Candela,



José Luis Candela, candidat del PSOE, i Julia Cartagena, de AIDU



la, confirmava eixe primer contacte i explicava que s'ha acordat mantindre una reunió proxima. El PSOE agraija a totes les persones que van participar en les eleccions municipals i europees, a favor de la democràcia i, especialment, a les 404 persones "que ens van donar el seu suport apostant pel canvi. Treballarem per a que Tibi siga millor".

En estes eleccions, les dos forces majoritàries han perdut

suport; el PP s'ha deixat pel camí 39 vots i el PSOE, 23. Només AIDU ha experimentat un creixement important, amb 66 vots més que fa quatre anys, el que suposa un augment de set punts percentuals.

Per tant, AIDU torna a ser decisiu i si fa quatre anys va deixar governar al PP perquè era la llista més votada, ara ja ha expressat la voluntat de què existisca un canvi de color polític en el Consistori tiberó.

L'Ajuntament de Tibi sotmet a exposició pública el pla parcial modificatiu del sector 4 de Finca Terol

Fins al 13 de juny es podrà formular al·legacions al document

Escaparat. TIBI

En data 13 de maig ha sigut publicat en el DOGV l'anunci d'exposició pública del text refós del pla parcial modificatiu del sector 4 de Finca Terol, durant el termini d'un mes.

En el dit termini, comptat des de l'endemà a la publicació de l'anunci d'exposició pública en el Diari Oficial de la Generalitat Valenciana, podran formular-se al·legacions al contingut de la documentació.

L'expedient administratiu es

trobarà a disposició dels interessats i ciutadans en general per al seu examen i consulta, de 9 a 14 hores, en la secretaria municipal, podent consultar-se el text íntegre en el tauler d'anuncis de la pàgina web municipal www.tibi.es



Neteja del depòsit de reg del camp de futbol

Tasques de desinfecció en les instal·lacions esportives de Biar

Escaparat. BIAR

Com es habitual tots els anys, l'Ajuntament va dur a terme el dilluns i dimarts 27 i 28 de maig les actuacions necessàries de desinfecció de l'aigua calenta

i gelada, amb els tractaments de la legionel·la, de vestidors, acumuladors i depòsit de reg del camp de futbol.

Aquestes tasques van ser realitzades per part de l'empresa encarregada.



El 8 de juny organitzada pel Centre Excursionista

XXXI marxa nocturna per les muntanyes de Biar

Escaparat. BIAR

El Centre Excursionista de Biar organitza el dissabte 8 de juny la XXXI marxa nocturna 'Muntanyes de Biar', que enguany comptarà també amb la modalitat de corredors.

Així mateix, als primers 500

participants se'ls obsequiarà amb un regal commemoratiu pel 40 aniversari del Centre.

La marxa començarà a les 21 hores fins la 1:30 hores i les inscripcions es faran al Passeig del Plàtan des de les 17 a les 20:45 hores. El preu és de 2 euros y 3 més per al segur.

MANOLO
fotografia creativa
C/ El Salvador 11 - Ibi (Alicante)
manolo@manolofoto.es
www.manolofoto.es
Telf. 966550716

Guillem
Agencia Inmobiliaria

Disponible vacacional: Se alquila 1ª línea de playa en San Juan Playa, a 20 metros de la arena, PISCINA, 2 habitaciones, salón comedor, 2 baños, cocina con galería, terraza con vistas, amueblado y con todos los servicios, dispone de parking cerrado incluido, preciosas vistas al mar y a la playa, jardines, pista multideportes, en zona privada, servicio de portero en la finca, etc., etc...

En Avd. Costa Blanca ¡¡¡INFORMESE!!!

688 98 33 66

RESTAURANTE CONTINENTAL

PRUEBA LA BARRA DEL CONTINENTAL: TAPA Y CAÑA CON CERVEZA DE BODEGA

INMEJORABLE RELACIÓN CALIDAD-PRECIO

www.restaurantecontinental.es RESERVAS: 603 574 165

Avda. Juan Carlos I, 47, bajo • Ibi

JAZZORAMAFESTIVAL.COM

1ª EDICIÓN 2019

JAZZORAMA

DEL 29 MAYO AL 2 JUNIO

IBI, ALICANTE

FESTIVAL INTERNACIONAL

29 MAYO
11:00 TALLER DIDÁCTICO HISTORIA DEL JAZZ (TEATRO NÚC)
20:30 VIKTORIJA PILATOVIC DUO (TEATRO NÚC)

31 MAYO
20:30 BAPTISTE BAILLY TRIO (TEATRO NÚC)
1 JUNIO
11:00 TALLER LINDY HOP (PELA LA PELLA)
19:30 MARINA ALCANTUD QUARTET (PELA LA PELLA)
21:00 ANTONIO LIZANA QUARTET (TEATRO NÚC)

2 JUNIO
11:00 JAZZEANDO CON PEQUES (PELA LA PELLA)
20:30 DÓMISOL SISTERS (TEATRO NÚC)

ORGANIZA: Ayuntamiento d'Ibi, FIBRA, NUMAD

COLABORA: aie, ITC, Músic, L'ARTIST, L'ARTIST

#JAZZORAMA #IMPROVISATE

ESCOLA D'ESTIU

"ACTIVA T FES ESPORT"

POLIESPORTIU

DEL 1 AL 31 DE JULIOL

De 9.00h a 13.00 h

PREU: 50,00 €

RENOVACIÓ ESCOLA D'ESTIU 2019

DEL 14 DE MAIG FINS AL 1 DE JUNY:

Podran realitzar la renovació tots els alumnes que hagen participat a l'anterior edició de l'escola d'estiu 2018

NOVES INSCRIPCIONS

DEL 3 FINS AL 21 DE JUNY: el dia 3 DE JUNY es lliuraran els números d'inscripció a partir de les 20.00 i la inscripció començarà el 4 DE JUNY per ordre de cita

NASCUTS 2013-2015 AL POLIESPORTIU

NASCUTS 2016 A L'INSTITUT

NASCUTS 2011-2009 A L'INSTITUT

MARCHA SOLIDARIA

Ayuda refugiados

LESBOS

2 Junio 10:00h SALIDA y LLEGADA

CEIP Rico Sapena colegio público

Recorrido 4 km aprox. por la localidad

3€ Inscripciones del 3 al 13 de mayo CENTROS EDUCATIVOS DE CASTALLA

CEIP Rico Sapena, CEIP Rico Sapena, Colegio María Asunción

¡Lesbos te necesita! ¿Estaríais dispuestos a ayudarles?

Más información www.ricosapena.com

Organiza: CEIP Rico Sapena colegio público, Ayuntamiento de Castalla, AMPA C.E.I.P. Rico Sapena

DOMINGO 9 DE JUNIO 2019

Centro Cultural Salvador Miro

XV Concurso Pintura Rápida

Villa de Ibi - 2019

terrazas de verano ibi 2019

¡disfrútalas!

PRÓXIMAMENTE

ALBINA GELATS ARTESANS
 Tu terraza más entrañable, la más familiar,
 la más dulce...

Yakhelan Empedrats
 Heladería - cafetería
 Desayunos
 Parque Giravella Ibi
 672 321 193

Cafetería d'Azorín
 CAFETERÍA - CERVEZERÍA
 Amplia terraza exterior todo el año
 Avda. Juan Carlos I, 31 • Ibi



BAR - CAFETERÍA
Desayunos, hamburguesas, bocatas...
C/ Virgen de los Desamparados, 6 - Ibi
Tel. 669 303 145



BAR PIRATAS



CERVECERÍA - CAFETERÍA
Desayunos, tapas variadas...
Carrer Les Eres, 44 - Ibi - Tel. 647 697 329

ibi, terrazas de verano



HELADERÍA - CAFETERÍA - CERVECERÍA
Avda. Miguel Hernández, 28 - Ibi
Tel. 679 942 733

Gastro Mercado, Café y Gelats



LA TARTANA

Reservas
Tel. 609 535 030
Pl. La Tartana, 1 - Ibi



Heladería Cafetería LA PALMERA
DESAYUNOS, HELADOS, MERIENDAS, BOCADILLOS...
Av. Juan Carlos I, 63 - Ibi - Tel. 96 555 36 95



VERMUTERÍA
CAÑAS, VERMUT, Tapas típicas ibenses
Horario: de martes a domingo, desde las 18:30 h.
y sábados y domingos, desde las 12:00 h.
Plaza la Palla, 19 - Ibi • Tel. 96 555 08 63

2019 ¡disfrútalas!



Romi
CAFETERÍA - COCTELERÍA
Desayunos, tapas y cócteles
C/ Santa Rita, 46 - Ibi - 607 779 611



Salones Tuareg
CAFETERÍA - CERVECERÍA
Desayunos, cenas y eventos
Carrer Les Eres, 75 • IBI • Tel. 647 697 329



El viernes 31 de mayo, jornada de puertas abiertas en el IES Enric Valor

El Instituto de Educación Secundaria Enric Valor de Castalla ha organizado, para el viernes 31 de mayo, la segunda jornada de puertas abiertas, que comenzará a las cinco de la tarde con la recepción de los asistentes y la presentación del programa Erasmus+.

A las 18:00 horas comenzarán los talleres y la visita al centro, mientras que a las 19:30 se ofrecerá una merienda de despedida.

Durante toda la tarde habrá hinchables y música.

Sin duda, esta es una gran oportunidad para conocer el centro y sus actividades.

Del 1 al 31 de julio, nueva edición de la *Escola d'Estiu*

Las nuevas inscripciones han de formalizarse del 3 al 21 de junio

C.M.R. CASTALLA

La concejalía de Deportes organiza una nueva edición de la *Escola d'Estiu*, que tan buena acogida ha tenido en años anteriores. Esta actividad, dirigida a

niños y niñas de entre cuatro y catorce años, se celebrará del 1 al 31 de julio de nueve de la mañana a una de la tarde, por una única cuota de 50 euros.

Quienes ya hayan participado en la edición del año pasado

pueden renovar su inscripción para este antes del 1 de junio, mientras que el plazo para los nuevos inscritos comprende del 3 al 21 de junio.

Más información en el Polideportivo y en el IES Enric Valor.



Charla del historiador Juan Antonio Mira en el Museo Arqueológico de Alicante

El historiador y técnico de Patrimonio Cultural del Ayuntamiento de Castalla, Juan Antonio Mira, ofreció recientemente en Alicante la conferencia titulada 'Los castillos como herramienta de interpretación del patrimonio'; dentro de un curso sobre los castillos alicantinos que se celebró en el Museo Arqueológico (Marq).

Curso gratuito de redes sociales para trabajadores del sector turístico

El Centro de Turismo Interior (CdT) y el Ayuntamiento de Castalla organizan un curso de redes sociales dirigido a trabajadores del sector turístico de la localidad, que se celebrará el miércoles 12 de junio, de 16:30 a 20:30 horas, en la Casa de Cultura. Los interesados deben preinscribirse a través de la web www.cdt.gva.es o en la aplicación (app) 'Centros de Turismo'.

La matrícula es gratuita y está cofinanciada por el Fondo Social Europeo y la Generalitat Valenciana.

Marcha solidaria por los refugiados de Lesbos

Partiendo de una iniciativa de los alumnos de 5º y 6º de Primaria, el colegio público Rico Sapena organiza una marcha solidaria, en colaboración con el Ayuntamiento y con la participación del IES Enric Valor, el colegio María Asunta y la guardería Niños, para recaudar dinero para los refugiados de la isla de Lesbos. La marcha está prevista para el domingo 2 de junio a las 10 de la mañana, con salida y meta en el propio colegio. Esta iniciativa surgió a partir del Proyecto Lesbos, una iniciativa con la que se quería concienciar a los alumnos sobre la situación de los refugiados que huyen de sus países, la mayoría inmersos en conflictos bélicos. Además, desde el centro surgía la necesidad de dirigir los cambios pedagógicos al beneficio de la sociedad y no solo a los aprendizajes de contenidos.

Quienes no se hayan inscrito en la marcha aún pueden colaborar a través del dorsal 0, o bien inscribirse una hora antes de la marcha.

Más información en la página web www.ricosapena.com.



Fiestas en honor a San Pascual Bailón en Castalla

La Cofradía de Sant Pasqual de les Voltes y la concejalía de Fiestas celebraron, los días 24 y 25 de mayo, una nueva edición de las fiestas en honor a San Pascual Bailón, que comenzó el viernes con pasacalles con *dolçaina i tabalet* y cena de hermandad con grandes hogueras. El día principal fue el sábado, con pasacalles de El Sogall, almuerzo de hermandad, visita del santo "per totes les peroles de la serreta", misa en la Ermita de San Pascual, tradicionales carreras con interesantes premios y merienda campestre, igualmente en el paraje de la Ermita. Una tradicional jornada festiva en plena naturaleza.

CLÍNICA PODOLÒGICA

Especialistas en podología deportiva y pediátrica

AHORA

10% dto. en EXPLORACIÓN INFANTIL

Avda. República Argentina, 49 - Castalla
Tels. 630 242 604 - 865 797 941

- **Biomecánica de la marcha**
 - Podología preventiva
- **Farmacología**
 - Podología pediátrica
- **Ortopodología**
 - Podología geriátrica
- **Quiropodología**
 - Podología física
- **Podología deportiva**
- **Cirugía ungueal**

GASTROBAR

erre que erre

JUAN BROTONS, 11 IBI (ALICANTE)
TEFL. 966 33 60 46

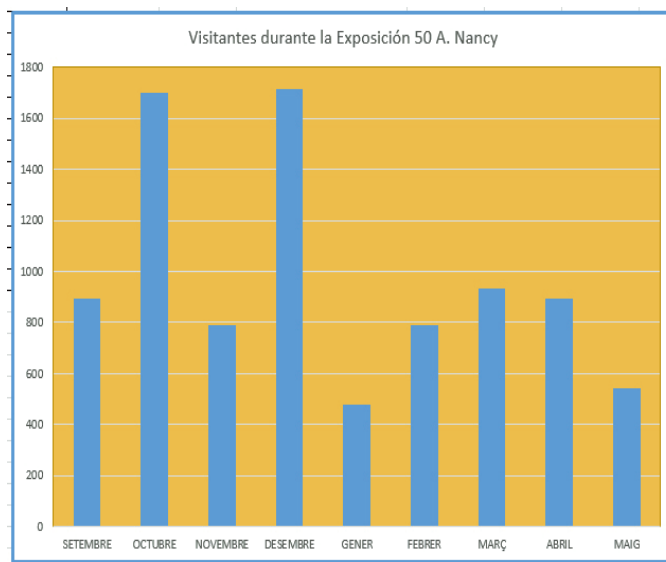
cerrado Lunes todo el día; noches, Martes y Domingos

KIOSCO MONTILLA desde 1967

Mercado Central - Puesto nº 1 - IBI
Tel.: 96 655 20 78

TODO PRENSA

AVDA. DE LA PAZ, 10 • IBI
TEL. 673 045 206



Més de 8.500 persones han passat pel Museu de la Nina d'Onil durant el cinquanta aniversari de la Nancy

Escaparate. ONIL

Des de la Regidoria de Turisme, l'Oficina de Turisme i el Museu de la Nina d'Onil es va organitzar un cap de setmana d'activitats per a commemorar el 50 aniversari d'una de les nines més internacionals, la Nancy de Famosa.

Les col·leccionistes locals, amb molt d'amor, van preparar una preciosa mostra de la Nancy,

amb més de 300 peces, de la qual més de 8.500 persones han pogut gaudir al Museu de la Nina d'Onil des del 7 de setembre de 2018 fins al 19 de maig de 2019.

Milers de visites

Una iniciativa que sense dubte ha fet que milers de persones s'hagen desplaçat fins a Onil per a poder viure-la en primera persona.

En el gràfic de dalt apareix el registre de visitants al Museu durant els huit mesos que ha estat disponible l'exposició, havent-se ampliat en dos ocasions, ja que en un principi estava previst que finalitzara en gener i després una volta acabades les vacances de setmana Santa.

Finalment, l'exposició va estar visitable fins al 19 de maig, coincidint amb el Dia Internacional dels Museus i també amb la re-

cent declaració de la Col·lecció Museogràfica permanent per part de la conselleria de Cultura.

Des del Museu de la Nina i la regidoria de Turisme volen agrair "el gran treball que de manera desinteressada han fet les col·leccionistes locals Encarna, Magdalena, Carmina i Marité, per deixar-nos gaudir de les seues nines i fer d'esta exposició una de les més importants que fins la data ha estat present al Museu".



Humi Guill renovarà com alcaldessa d'Onil el dissabte 15 de juny

Humi Guill Fuster: "Em compromet a utilitzar bé aquesta majoria"

«Comença una nova etapa il·lusionant per a fer realitat allò que volem per a Onil i que ens heu demanat amb els vots. Assumisc amb una altíssima responsabilitat la majoria que ens han atorgat els vots per a resoldre els problemes de la gent des de la proximitat i la senzillesa.

Aconseguirem integrar els interessos, les inquietuds i els desitjos d'una majoria social en el nostre projecte, fent molt positiva aquesta majoria.

La majoria representa la capacitat d'integració del nostre poble i la nostra voluntat per a convertir-nos en un instrument de govern, instrument posat al servei d'allò que uneix a molts.

Els ciutadans que no han aconseguit representació de la seua opció triada poden estar molt tranquils, perquè les vostres opinions seran tingudes en consideració sempre. Estarem amb les portes obertes per a tots ells, escoltant-los i articulant les seues necessitats directament.

Aquesta majoria serà bona perquè em compromet a utilitzar-la bé, representarà fidelment els interessos que hi ha en la societat. El nostre objectiu estarà en aconseguir aportacions constructives i en positiu per als 7.600 habitants d'Onil.

Mil gràcies per donar suport a un projecte per a tot Onil, per exigir-nos sempre, per ajudar-nos a superar cada dificultat, per fer d'Onil un lloc extraordinari».



APCA obri el Centre d'Atenció Primerenca

L'Associació de Paralítics Cerebrals d'Alacant (APCA) inaugura el divendres 31 de maig, a les 19:00 hores en la Casa Molina d'Onil (carrer Sant Antoni, nº 8), el Centre d'Atenció Primerenca 'Infanta Elena'. A l'acte assistiran el director territorial d'Alacant de la conselleria d'Igualtat i Polítiques Inclusives, Antonio Reus, i altres càrrecs d'interés del sector, a banda d'autoritats locals i comarcals.



Residents de Caseta Sarrió visiten el Museu de l'Oli en la Cooperativa Agrícola

Un grup d'usuaris de la Residència Caseta Sarrió va visitar recentment les instal·lacions del Museu de l'Oli, en la Cooperativa Verge de la Salut. Per altra banda, cal recordar que les pròximes visites al Pouet de la Neu i al Refugi seran els dies 8 i 9 de juny, respectivament.


AVENIDA
 Librería - Papelería
NINES
 www.librerianines.es - info@librerianines.es
 C/ Pared del Real, 6 - ONIL - Tel. 96 556 47 40

ASESORÍA INTEGRAL DE EMPRESAS
FLEONIL S.L.
 Fiscal, Laboral, Empresarial y Financiero
 Av. Constitución, 27 - 2º Dcha. • fleonil@fleonil.com
 Tel. 96 655 78 79 - Fax: 96 556 47 93 • ONIL

Tu Cervecería, Cafetería, Bar

TAPAS CASERAS DE ELABORACIÓN PROPIA
TERRAZA TODO EL AÑO
 Reserve mesa para toda clase de eventos
 Av. de la Paz, 11 • Onil • 965 037 667 - 687 663 461

Deporte

Envía la información de tu equipo, club o logros deportivos personales a: deportes@escaparedigital.com



Paula y Ana García, del Club Bádminton Ibi, con sus medallas



Carmen Sánchez y Robert Clark, del Club Bádminton Onil, en el primer cajón del podio en la modalidad Dobles Mixtos (categoría Sénior 'C')

Excelente participación de los clubes de bádminton de Ibi y Onil en la última prueba del Circuito Autonómico

Escaparate. IBI

El domingo 26 de mayo se disputó en Enguera (Valencia) la quinta y última prueba del Circuito Autonómico Absoluto de Bádminton, con la participación de jugadores de los clubes de bádminton de Ibi y Onil.

Club Bádminton Ibi

Las jugadoras Paula y Ana García, clasificadas entre las primeras, luchaban en esta última prueba por conseguir plaza de podio, objetivo que consiguieron tanto de modalidad Individual como en Dobles, proclamándose

Ana subcampeona en Individual y subcampeonas ambas en Dobles.

En modalidad Individual, Ana García conseguía vencer en dos sets (21/10 y 21/11) a Paula Jiménez, disputándose la primera plaza del ranking frente a Lidia Mira, de El Campello, en un emocionante partido a tres sets. La balanza se decantó del lado de la jugadora campellera por un resultado de 19/21, 21/17 y 16/21.

En Dobles, la dupla ibense formada por Ana y Paula vencía a las campelleras Lidia Mira y Luisa Oncina en un disputado

encuentro por 13/21, 21/12 y 21/17. No conseguía lo propio frente a Mª José Mompó y Fanka Petrova, de Xàtiva, perdiendo por 21/17 y 21/9.

Por tanto, gran actuación de las jugadores ibenses, que terminan la temporada actual recompensadas por el sacrificio realizado durante toda la temporada.

Club Bádminton Onil

Por su parte, los resultados de los participantes colivencs en esta última jornada del Circuito Autonómico Absoluto fueron muy satisfactorios.

En Sénior 'C', Carmen Sán-

chez obtenía el primer puesto en la modalidad de Dobles Mixtos junto con su compañero Robert Clark y un quinto puesto junto a su compañera Juli Juan.

En Absoluta, Antonio Marco y su compañera de club Rosario Carretero lograron el primer puesto en Dobles Mixtos, pero no recibieron la medalla ya que Rosario no asistió a la última jornada, de igual manera que Nadia Gutiérrez y Rosario también habían obtenido el primer puesto a lo largo de las jornadas pero, por normativa de la Federación, si no se asiste no se puede entregar el trofeo.

AGENDA

FÚTBOL

IBI: **Viernes 31 de mayo.**- Bejamín: PEÑA MADRIDISTA DE IBI 'B'-SAGRADA FAMILIA 'A'. Estad. Climent, a las 19:30 h.

IBI: **Viernes 31 de mayo.**- Asamblea general ordinaria y extraordinaria de la UD RAYO IBENSE. Centro Social Polivalente, a las 20:30 h.

IBI: **Sábado 1 de junio.**- Infantil: PEÑA MADRIDISTA DE IBI 'A'-TORREVIEJA 'A'. Estadio Climent, a las 9 h.

IBI: **Sábado 1 de junio.**- Alevín: PEÑA MADRIDISTA DE IBI 'B'-NOVELDA 'E'. Estadio Climent, a las 11 h.

IBI: **Del 24 de junio al 26 de julio.**- CAMPUS DE VERANO RAYO IBENSE. Reunión informativa, miércoles 12 de junio, a las 20 h. en el Centro Social Polivalente.

CASTALLA: **Del 1 al 26 de julio.**- CAMPUS DE VERANO CF CASTALLA. Inscripciones: a partir del 4 de junio los martes y jueves a las 19 h. en el Estadio Municipal.

IBI: **12 y 13 de julio.**- TORNEO FÚTBOL-8 VETERANOS (solo mayores de 33 años). Información e inscripciones: 673 045 206. Organiza: Club La Tartana Ibi.

FÚTBOL SALA

IBI: **Sábado 8 de junio.**- 13 HORAS DE FÚTBOL SALA. De Benjamín a Cadete. Organiza: CFS Ibense. Polidep. Municipal.

NATACIÓN

IBI: **Sábado 1 de junio.**- III LIGA INTERMUNICIPAL CASTALLA-IBI (de Prebenjamín a Juvenil). Piscina Municipal cubierta, a las 17 h.

CICLISMO

IBI: **Sábado 1 de junio.**- IX TOUR DEL JUGUETE. Polidep. Municipal, a partir de las 7:30 h.

ATLETISMO

IBI: **Sábado 15 de junio.**- VII MEMORIAL JOSÉ MANUEL ZAMBRANA PLEGUEZUELOS. Carrera de 10 y 5 k. y marcha de 5 k. www.memorialjimzabrana.com

BALONMANO

IBI: **Domingo 2 de junio.**- Jornada de puertas abiertas del CLUB HANDBOL IBI. Polidep. Municipal (pab. 2), a partir de las 9:30 h.

SENDERISMO

CASTALLA: **Domingo 2 de junio.**- TEROL-MORET DE DALT-TORROSELLES (TIBI). Salida: Bar Argentina, a las 8 h. Organiza: Centre Cultural Castellut y Natura i Gent.

MOVITELTV

CONTIGO DESDE 1887

TU PROVEEDOR DE FIBRA ÓPTICA

Castalla (Alicante) C/Constitución, 18
Tel: 9665600607 - WhatsApp: 684413141
Consultar nuestra web: www.movitel.tv

CIRUGIA Y MEDICINA ESTETICA

MATOSÉS CENTRO MÉDICO

Botox

Eliminación de ojeras

Rinoplastia

Lifting

Aumento de labios

Cuello y escote

Elevación de cejas

Blefaroplastia

Otoplastia

Rellenos faciales

Manchas en la piel

Rejuvenecimiento facial

Avd. Juan Carlos I, 22 Ibi - Alicante Tlf: 692 218 976 - 965 553 220
info.estetica@matosescentromedico.com

Mirolmar

FLORISTERIA

C/ El Salvador, 9 • Ibi

Tel. 966 551 996

www.floristeriamirolmar.com

COPIAS IBI

LIBRERÍA - PAPELERÍA - COPISTERÍA

info@copiasibis.es Tlf: 98 884 52 33

C/ Joan Fuster, 9 03440 Ibi (Alicante)

FÚTBOL

FÚTBOL SALA



La UD Rayo Ibense cierra un nuevo ciclo

C.M.R. IBI

Con el ascenso del Rayo Ibense 'B' a 1ª Regional, el descenso del primer equipo a Preferente, la gran fiesta del fútbol base vivida en el Estadio Vilaplana el sábado 25 de mayo y la dimisión del presidente durante las dos últimas temporadas, Francisco Jesús Prieto, la Unión Depor-

tiva Rayo Ibense llega al final de un nuevo ciclo y se vuelve a abrir la posibilidad para que nuevos aficionados rayistas tomen las riendas del club. Cabe recordar que la asamblea general donde se expondrá el estado actual de la entidad y dimitirá el presidente se celebra el viernes 31 de mayo a las 20:30 horas en el Centro Social Polivalente.



Unos 60 participantes en el primer Torneo Prebenjamín del CFS Castalla

José Payá. CASTALLA

El sábado 25 de mayo se disputó en el Polideportivo Municipal de Castalla la primera edición del Torneo Prebenjamín de Fútbol Sala, organizado por el CFS Castalla, cuya junta directiva preside Carlos Ferrandis, y en el que participaron unos 60

niños, que disfrutaron como nunca jugando a este deporte.

Los equipos participantes fueron el CFS Castalla 'A' y 'B', CFS Cañada y Arnauda de Alcoy, todos en la categoría Prebenjamín. Estos chavales de 5 y 6 años participaron también en un torneo de 'chutagol', donde demostraron lo que están

aprendiendo en sus respectivas escuelas deportivas.

Cabe destacar el muchísimo público que bajó al Polideportivo para presenciar este acontecimiento deportivo. Una vez finalizado el torneo tuvo lugar la entrega de trofeos y regalos a todos los participantes y jóvenes promesas del fútbol sala.

ATLETISMO



La ibense María Delgado, 2ª en Villajoyosa

María Delgado, del Club Atletismo Teixereita, participó el domingo 19 de mayo en un cross de campo a través en Villajoyosa, donde realizó una carrera muy buena, quedando la segunda clasificada general femenina y la primera clasificada en su categoría (Sénior).



Ninguna aventura se resiste al equipo Entrenatt-Daos

Tras participar con gran éxito en las durísimas carreras de obstáculos Survivor Race Alicante (23 de marzo) y Egypcian Race Cullera (19 de mayo), los jóvenes aventureros del equipo Entrenatt-Daos ya están preparados para enfrentarse a nuevos retos que pongan a prueba su capacidad de superación. Pueden leer un escrito al respecto en las páginas 2 y 3 de este periódico.

daos
PUBLICITAT
Todo en Publicidad

966 560 231
CASTALLA

Samurai

www.daospublicitat.com

GEOX 24 HRS **Fluchos** **Clarks**

Cristi

PERSONALIZAMOS TUS ZAPATOS PARA EVENTOS

Ibi: Av. Juan Carlos I, 49 y C/. Jijona, 3 • Castalla: Av. de la Libertad, 17

www.calzadoscristi.es

ELS MOLINS **Hosteleria**

Salones Tuareg

Carrer Les Eres, 75 • IBI • Tel. 647 697 329

Desayunos y cenas • Todo tipo de celebraciones
Ven a conocer nuestras instalaciones • Terraza de verano

CERVECERIA
L'ERMITA D'ORIA
IBI
CAFETERIA

Plaza de la Foia, 5, Ibi • Tel. 661 821 067 • lermitedoria@gmail.com



Jorge Ureña

La Diputación de Alicante incrementa hasta los 300.000 euros el Plan de Ayudas a Deportistas de Élite

Una temporada más, la Diputación de Alicante impulsa su Programa de Ayudas a Deportistas de Élite.

La Junta de Gobierno ha dado esta semana el visto bueno a las bases de esta importante convocatoria que vuelve a incrementar su dotación económica en 50.000 euros, hasta llegar a los 300.000 euros.

El diputado de Deportes, Juanjo Castelló, explicó que, en los últimos años, "la institución provincial ha aumentado un 200% la cuantía económica de este plan con el que pretendemos colaborar con nuestros deportistas en los gastos que su formación y preparación les exige".

Estas becas académicodeportivas se otorgarán en función del nivel del solicitante, de la modalidad que practica y de los resultados deportivos obtenidos en 2018.

El plazo de presentación de solicitudes comenzará un día después de la publicación de las bases en el Boletín Oficial de la Provincia y será de quince días naturales, informan fuentes de la Diputación de Alicante.

Entre los requisitos para optar a estas ayudas se pide a los solicitantes ser naturales de la provincia de Alicante o residir en ella, al menos desde hace tres años, estar considerados deportistas de élite de la Comunitat Valenciana, estar en posesión de la licencia federativa en vigor y no hallarse incluidos en el Programa de Ayudas a Deportistas Olímpicos (ADO).

El curso pasado, la institución provincial concedió un total de 973 becas a deportistas de élite alicantinos entre los que destacan los atletas Daniel Andújar y Jorge Ureña, la jugadora de vóley-playa Paula Soria, la judoca María Isabel Puche, el futbolista con discapacidad visual José Luis Giera, los pelotaris José Antonio Martínez y Sacha Kruithof, la nadadora Rocío González-Espresati o el ciclista Julio Alberto Amores.

ATLETISMO



Jornada de orientación adaptada en Ibi con el CEAM-O y el colegio de educación especial Sanchis Banús

Escaparate. IBI

El pasado 30 de abril, alumnos del colegio de educación especial Sanchis Banús de Ibi participaron en una jornada de orientación organizada por la

sección de orientación del Centre Excursionista Amics de les Muntanyes (CEAM-O), que se desarrolló en el parque Derramador y el Polideportivo. Se trató de una prueba adaptada para personas con diversidad

funcional en la cual participó toda la comunidad educativa.

Fuentes del CEAM-O señalan que se formaron grupos heterogéneos para favorecer la participación e integración de todos los alumnos.

La valoración final de la actividad fue muy positiva y tanto maestros y monitores como niños y organizadores disfrutaron mucho de la experiencia y quedaron con ganas de repetirla en más ocasiones.

BALONCESTO

Las infantiles del Teixereta se enfrentan al Valencia Basket en la final del campeonato autonómico

CB TEIXERETA 61
CB ILICITANO 40

Informa: CB Teixereta. El domingo 26 de mayo se vivió algo mágico en el pabellón 2 del Polideportivo ibense; algo muy difícil, pero que se consiguió gracias a un gran partido de nuestras infantiles frente a Ilicitano, el cual traía un +13 del partido de ida en Elche. Allí, nuestras chicas no consiguieron desarrollar un buen juego durante gran parte del partido y se acabó perdiendo de trece (52-39).

Difícil misión tenían una semana más tarde: levantar la eliminatoria ganando de más de trece puntos. Pero es que desde que se inició el partido se vivió un ambiente mágico que nos hizo, ya en el descanso, estar 21 puntos arriba (+8).

La afición fue clave para levantar el partido, ya que Elche nunca se rindió y, a falta de dos



minutos y con un parcial de 8-0, recortaba la ventaja y se ponía 19 abajo (+6 para nosotros).

Ahí fue cuando el ánimo de la afición y el saber hacer de nuestras chicas finiquitaron el

partido, ampliando la ventaja a 21 (+8) y clasificándolas para la final de la Comunidad Valenciana; una final que nos medirá ante nada más y nada menos que Valencia Basket y que se

disputará el sábado 1 de junio a las 12:30 horas en Sax.

Pase lo que pase, para nosotros, después de lo vivido el domingo 26, nuestras chicas ya son campeonas.

El guitarrista clàssic castellut Jonathan Esteve fa el seu debut en Londres el 12 de juny

A més, Esteve és el director de la setena edició del Certamen Nacional de Guitarra Clàssica 'Ciutat de Castalla', que se celebrarà del 21 al 28 de juliol

El reconegut i experimentat guitarrista Jonathan Esteve Aranda, director del Certamen Nacional de Guitarra Clàssica 'Ciutat de Castalla', debutarà en la capital del Regne Unit el dimecres 12 de juny, amb un repertori clàssic amb peces d'Isaac Albéniz, Manuel de Falla, Enrique Granados, Joaquín Rodrigo, Agustín Barrios i Francisco Tárrega, entre altres compositors.

L'actuació començarà a les 13:00 hores del dimecres 12 de juny en l'església de Saint Olave Hart Street de Londres.

Esteve és un dels millors guitarristes clàssics de la seua generació i compta amb més de deu premis nacionals i internacionals.

El seu gran talent, versatilitat i domini dels diferents períodes del repertori per a guitarra clàssica convertixen al jove castellut en un músic que toca amb molta personalitat, lligada a una àmplia tècnica i grans possibilitats sonores.

L'any 2015 destaca la seua interpretació i enregistrament en directe del famós 'Concierto de Aranjuez', juntament amb l'Or-



Jonathan Esteve Aranda és el director del Certamen Nacional de Guitarra Clàssica 'Ciutat de Castalla'

questra Simfònica Castellar. A més, Jonathan Esteve ha treballat i compartit cartell amb directors de renom mundial com José Luis

Granados, Rafael Vilaplana o Salvador Brotons.

Per últim, cal recordar que del 21 al 28 de juliol se celebrarà la

setena edició del Certamen Nacional de Guitarra Clàssica 'Ciutat de Castalla', per a la qual ja està obert el termini d'inscripció.

AGENDA



FIESTAS-FERIAS

IBI: Hasta el 7 de julio.- RUTA DE TAPAS.

IBI: 25 y 31 de mayo y 1 de junio.- IV FIRETA DE L'HERBERET- VII FIRA DE BIODIVERSITAT CULTIVADA. Estación Biológica-Jardín Botánico Torretes y Museo de la Biodiversidad.



CONFERENCIAS

IBI: Viernes 31 de mayo.- *Piruletas informativas* (microcharlas para jóvenes): REDES SOCIALES, ADICCIÓN Y SEGURIDAD. ERES LO QUE PUBLICAS, a cargo de Cruz Roja Juventud. Casal Jove, a las 20 h.



CURSOS-TALLERES

CASTALLA: Sábado 1 de junio.- CURSO DE MANIPULACIÓN DE PÓLVORA. Casa de Cultura, de 9 a 14 h.



CONCURSOS

IBI: Domingo 9 de junio.- CONCURSO DE PINTURA RÁPIDA.

ONIL: II Bienal de Poesía Carlos Sahagún.- Entrega de obras hasta el 2 de septiembre. +info: Biblioteca Municipal (610 926 671) o en biennial@ayto-onil.es.

ONIL: XV Biennial de Novel·la Vila d'Onil.- Admisión de obras hasta el 2 de septiembre. +info: Biblioteca Municipal (610 926 671) o en biennial@ayto-onil.es.

MUSEOS

BIAR: Museo Etnográfico Municipal.- C/ Mayor, 1. Tel.: 965811177. Horario: de martes a sábado de 16:15 a 19:15 h.; de miércoles a viernes, de 10:15 a 13:45 h. Cierre: lunes y domingos.

IBI: Museo Valenciano del Juguete.- Glorieta Nicolás Payá Jover, 1. Horarios: de martes a sábado, de 10 a 13 y de 16 a 19 h. Domingos y festivos, de 11 a 14 h.

IBI: Museo de la Biodiversidad.- Gita. Nicolás Payá Jover, 2. Horario: de 11 a 14 h, de martes a domingo.

IBI: Museo de la Fiesta.- Casa Gran. Horario: sábados, de 11 a 14 y de 17 a 19 h. Domingos, de 11 a 14 h.

ONIL: Refugio Antiaéreo SAF 15.- Visitas guiadas gratuitas; próximos días: 10 de marzo, 21 de abril, 12 de mayo y 9 de junio. Reserva previa: 606 023 307 y turismo@onil.es.

La Nit dels Fatxos d'Onil il·lustra un seminari sobre la salvaguarda del patrimoni immaterial d'Espanya

Del 27 al 29 de maig es va celebrar en l'Institut de Patrimoni Cultural d'Espanya, en Madrid, el seminari 'Salvaguarda del patrimoni immaterial d'Espanya', en el qual, a més d'oferir als participants una visió de conjunt sobre el patrimoni immaterial en l'actualitat, es van mostrar les principals línies d'actuació a través d'exemples representatius.

Des de l'àrea de Cultura d'Onil assenyalen que l'expert francès Pascal Janin, un dels autors del pla de salvaguarda de la cultura de l'espart, va utilitzar la Nit dels Fatxos per a il·lustrar este tipus de patrimoni. De fet,

"Janin està molt interessat en esta tradició colivenca i ja ha anunciat la seua intenció de visitar Onil i poder gaudir de la Nit dels Fatxos", segons les esmentades fonts de l'Ajuntament colivenc, que recorden que esta manifestació tan pròpia d'Onil ha atret l'atenció fora d'esta vila: en 2017 els Fatxos van estar presents en el II Simposi Internacional de Focs festius a la Mediterrània, celebrat en Reus, i en 2018 també van participar en la Cavalcada del Patrimoni Valencià i en les II Jornades de Patrimoni Ocult, organitzades per la Universitat Politècnica de València (UPV).



L'investigador francès Pascal Janin va utilitzar l'exemple de la Nit dels Fatxos d'Onil per il·lustrar la seua intervenció en el seminari celebrat en Madrid

DESDE LAS 20:30 H. **10K5K** **VII MEMORIAL** **5K** **MARCHA**
JOSÉ MANUEL ZAMBRANA PLEGUEZUELOS
 UNA DE LAS CARRERAS MÁS RÁPIDAS DE LA PROVINCIA!
 MÁS DE 10 ATLETAS DE ÉLITE
 CARRERA INTERNACIONAL ANIMACIÓN EN DIRECTO
 #MAREAROJA2018
IBI . ALICANTE **15 JUNIO 2019**

radio bi
 107.7 FM
 Tel 96 555 31 81 fax 96 555 34 48 info@radioibi.com

ESTANCO **DULZURA**
 TABACO, CAVA, QUINIELAS Y REVISTAS, ARTÍCULOS DE REGALO, PAPELERÍA
 C/ COMUNEROS DE CASTILLA, 2
 IBI 03440 ALICANTE
 T.965 530 886

Quiosco **Les Eres, 27**
 Tel. 96 555 13 67 • C/ Les Eres, 27 • 03440 IBI
 Prensa • Revistas • Quinielas

ESCAPARATE A su Servicio

GUÍA DE PROFESIONALES - COMPRA - VENTA - INTERCAMBIO - TRABAJO - CONTACTOS

TELÉFONOS DE INTERÉS

BIAR	
AMBULANCIA	96 580 30 68
AYUNTAMIENTO	96 581 03 74
BOMBEROS	96 581 11 65
CENTRO DE SALUD	96 581 11 66
CORREOS	96 581 08 10
CRUZ ROJA	96 580 20 12
FARMACIA	96 581 01 70
GUARDIA RADIO	96 580 03 87
OFICINA DE TURISMO	96 581 11 77
PRACTICANTES BIAR	96 581 06 84
POLICIA LOCAL	96 581 13 60

CASTALLA	
AYUNTAMIENTO	96 656 08 10
CARTAS PARROQUIAL	96 656 08 01
CASA DE LA CULTURA	96 656 08 01
CENTRO DE SALUD	96 656 04 62
CORREOS	96 656 09 36
GUARDIA CIVIL	96 656 00 29
ONDA 15 RADIO	96 656 06 01
POLICIA LOCAL	96 656 10 76
TAXI	627 951 724

IBI	
AYUNTAMIENTO	96 555 24 50
BOMBEROS	96 555 24 50
C. DE SALUD 1 CITA PREVIA	96 555 24 50
CENTRO DE SALUD 2	96 555 24 50
C. DE PLANIF. FAMILIAR	96 555 24 50
C. SOCIAL POLIVALENTE	96 555 24 50
C. CULTURAL DE LA VILLA	96 555 24 50
MUSEO DEL JUGUETE	96 555 24 50
MUSEO DE LA BIODIVERSIDAD	96 555 24 50
CORREOS	96 555 24 50
CRUZ ROJA URGENCIAS	96 555 24 50
ESCAPARATE	96 555 24 50
GUARDIA CIVIL	96 555 24 50
OFICINA DE EMPLEO	96 555 24 50
PARADA DE TAXIS	96 555 24 50
POLICIA LOCAL	96 555 24 50
RADIO IBI	96 555 24 50
SERVICIOS SOCIALES	96 555 24 50
AMBULANCIA SVB	96 555 24 50

ONIL	
AYUNTAMIENTO	96-654 4745
BOMBEROS	96 654 4745
C. CULTURAL DE LA VILLA	96 654 4745
CENTRO DE SALUD	96 654 4745
CORREOS CAJA POSTAL	96 654 4745
GUARDIA CIVIL	96 654 4745
LA FRESCA FM RADIO	96 654 4745
POLICIA LOCAL	96 654 4745

TIBI	
AYUNTAMIENTO	96 561 70 86
CASA DEL MEDICO	96 561 71 03
FARMACIA	96 561 72 29
POLICIA LOCAL	96 561 71 02
PRACTICANTE	96 561 71 74

FARMACIAS DE GUARDIA IBI

VIERNES 31	LDA. INMACULADA JIMÉNEZ C/ Médico Anguiz, 2
SÁBADO 1	LDA. ISABEL BONILLO C/ Les Eres, 71
DOMINGO 2	LDO. DIEGO MARTÍNEZ-GUINEA C/ Mayor, 31
LUNES 3	LDA. MÓNICA COLOMA Avda. La Paz, 41
MARTES 4	LDA. PILAR PAYÁ FERRÁNDIZ Avda. La Paz, 2
MIÉRCOLES 5	LDA. JULIA ROMERO VILLA C/ Constitución, 15
JUEVES 6	LDA. M ^a DEL MAR BONMATÍ GÓMEZ C/ Jaime I, 5
VIERNES 7	LDO. J. PELEGRÍN CARCELÉN Avda. Miguel Hernández, 37

Farmacias Castalla
Lda. Carmen Márquez -Constitución, 71-, del 27 al 2
Francisca Miralles -Av. de Onil, 58-60, del 3 al 9
Lda. Eva Alonso -Tr. Q. Camins, 12-, del 10 al 16
Ldo. F. Blas Carrillo -Convento, 18-, del 17 al 23

Farmacias Onil
Lda. Ángela Martí -El Portal, 11-, del 27 al 2
Lda. Inmaculada Gimeno -Av. de la Paz, 36, del 3 al 9
Ldo. Andrés M^a Asensio -Constitución, 17-, del 10 al 16

Un científico alerta: “En Alicante habrá terremotos mayores que el de Lorca”

El catedrático de Geodinámica Interna de la Universidad de Alicante Pedro Alfaro aseguró recientemente que en nuestra provincia “se han producido y se producirán terremotos más grandes que el de Lorca de 2011. De hecho, el terremoto de Torrevieja en 1829 ya fue sesenta o setenta veces más grande que el de la ciudad murciana”.

No obstante, Alfaro añadió que hay una “buena noticia”, y es que los efectos “se pueden reducir”.

El científico participó el martes 28 de mayo en la última de las sesiones de la cuarta edición de DivulArte, celebrada en la Sede Universitaria Ciudad de Alicante, donde habló de aspectos como la tectónica de placas o los terremotos, con especial dedicación a casos cercanos, mientras que el artista Antonio Fernández transitó por los mun-



Pedro Alfaro, catedrático de Geodinámica Interna de la Universidad de Alicante

dos de lo real y el fraude, lo físico y lo emocional a través de su obra, reflexionando sobre la fragilidad y lo efímero de nues-

tro entorno, un entorno que también la realidad demuestra quebradizo y fugaz.

Cuatro años de DivulArte

han sentado juntos a reconocidos artistas y científicos.

Los últimos han sido el catedrático de Zoología de la Universidad de Alicante y director del Museo de la Biodiversidad de la UA, Eduardo Galante, que alertó sobre el apocalipsis de los insectos. Le acompañó el artista Eugenio Ampudia.

Pero ha habido más en este binomio entre el arte y la ciencia, como son María Blasco y Luisa Pastor, Susana Guerrero y Alicia Ferrández, Aurelio Ayela y Santos Rojo, Olga Diego y Jorge Olcina, Lidó Rico y Javier Narciso, Lorena Segura y Kaufman o Pilar Sala y José Fajardo.

En esta cuarta edición han sido Alfonso Ramos y María Dolores Mulá; Joan Castejón y Fernando Rodes; y Pedro Alfaro y Antonio Fernández. Así hasta sumar dieciséis artistas y otros tantos científicos.

EL TIEMPO

	VIERNES 31 mayo	SÁBADO 1 junio	DOMINGO 2 junio	LUNES 3 junio	MARTES 4 junio	MIÉRCOLES 5 junio	JUEVES 6 junio
	22° 12°	23° 13°	25° 15°	27° 17°	29° 19°	26° 20°	25° 16°
06:00							
14:00							
20:00							
Lluvia	0 mm	0 mm	0 mm	0 mm	0 mm	0 mm	0 mm
Viento	11 km/h	10 km/h	10 km/h	14 km/h	16 km/h	14 km/h	13 km/h

SUDOKU

				9		4	8	
3			1		8			
	8			3			1	2
	9		7		6		3	
		6	3	1				8
	4		9	2		1		
9				7	3			
	6					3		
4		5		6			9	

CARTA DE PRIMAVERA

Poke Italiano
Combinación de pasta, queso fresco y verduras asadas acompañadas de salsa de albahaca.
9,00 €

Poke de Salmón
Salmón marinado, arroz basmati, aguacate, verduras y frutas componen este apetitoso bowl.
10,50 €

Gambas Crujientes
Ocho gambas de buen tamaño super crujientes, acompañadas con una salsa que te sorprenderá.
9,55 €/und

Pizza de calabaza y pato
Sustituimos el tomate como base, por calabaza asada, acompañado de pato confitado y manzana. Deliciosa.
8,40 €

Muslo de pollo relleno
Un relleno de queso que se funde y ciruelas que le dan un toque muy mediterráneo.
8,90 €

PastaManía.

Limpiezas GARVI s.l.

una solución para cada necesidad

- Contratos de Mantenimiento
- Centros Oficiales
- Colegios
- Oficinas

- Limpieza de Cristales
- Fachadas

- Conservación de Redes de Alcantarillado y Tuberías
- Extracción de fosas sépticas y Pozos Negros

- Servicios Especiales de Peludos y Asistidos

Pol. Ind. L'Alfaç II • C/ Cuenca, 32 • IBI
Tels. 96 655 17 26 - 96 655 17 27
Móvil: 610 419 655 • Fax: 96 655 17 27

mi Sabores

Golosinas... Pan, Bollería, Pastelería, Helados, Bebidas

Ibi: Glorieta Sanchis Banús, s/n
Tel. 602 240 018
Castalla: C/ República Argentina, 39
Tel. 96 556 07 47

nuestros profesionales
www.escaparatdigital.com

Guía a su servicio

para aparecer en esta sección:
Tel. 96 655 20 28
comercial@escaparatdigital.com

Alimentación

Mil Sabores.- Golosinas, panadería, bollería, pastelería, helados y bebidas. C/ Dr. Ferrán, 1 Ibi. Avda. República Argentina, 39 Castalla. **Tel. 684 008 188**

Sandibi.- Todo para la hostelería. Bebida, alimentación... Especialidad en lotes para empresas. Venta al público. C/ León, 12 - Pol. Ind. L'Alfaç III. Ibi. **Tel. 619 411 831**

Artes Gráficas

Gráficas Crisval.- Folletos, catálogos, impresos. C/ Sevilla, 33, Ibi. **Tel. 96 555 47 84**

Asesorías Contabilidad

Asesoría Salfe.- Fiscal-Laboral-Contable. Tramitación autoliquidación del impuesto sobre sucesiones. Reyes Católicos, 12 Ibi. **Tel. 96 555 43 54. Fax 96 655 24 30**

Fleonil.- Asesoría integral de empresas: Fiscal, laboral, empresarial y financiero. Av. Constitución, 27 - 2º Dcha. Onil **Tel. 96 655 78 79**
Fax: 96 556 47 93

Bares-Ries.

El Picaor.- Especialidades, Lomo ibérico, Jamón de jabugo, arroz a banda, Ctra. Ibi-Castalla, Km 1 Ibi **Tel. 96 555 35 43**

Erre que erre.- Gastrobar. C/ Amado Brotons, 11 Ibi. **Tel. 966 33 60 46**

La barra del Erre.- Bar. C/ Empedrat, 18 Ibi. **Tel. 865 521 256**

L'ermita d'Oria.- Cervecería cafetería. Plaza de la Foia, 5 Ibi. **Tel. 661 821 067**

Nou Sambori.- Cervecería, cafetería, bar. Tapas caseras de elaboración propia. Terraza todo el año. Av. de la Paz, 11 Onil. **Tel. 965 037 667 - 687 663 461**

Restaurante Continental.- Cocina de producto, menú diario, carnes y mariscos de primera. Av. Juan Carlos I, 47, Ibi. **Tel. 603 574 165**

Restaurante Serafines.- Comida típica de la zona a la carta. Subida San Pascual, s/n Ibi. **Tel. 96 655 40 91**

Salones Tuareg - Els Molins Hostelería.- Desayunos y cenas, todo tipo de celebraciones. Carrer Les Eres, 75 Ibi. **Tel. 647 697 329**

Belleza

Begoña Estilistas.- Peluquería, Estética, Maquillaje, Láser, Caracterización, Micro-pigmentación, Fotodepilación... C/ Murillo, 11 Ibi. **Tel. 966 551 440.** Av. de la Provincia, 2 Ibi. **Tel. 966 554 068.** El Camí, 59 Alcoy. **Tel. 965 545 808.**

Cafeterías-Pubs

Cafetería d'Azorín.- Tu lugar de encuentro. Sólo buen café. Avda Juan Carlos I, 31 Ibi.

Carpinterías

Carpintería de aluminio Castelló.- Puertas y ventanas sin obra. Mamparas de baño, presupuestos sin compromiso. Avda. Azorín, 23 Ibi. **Tel. Fax: 96 655 17 38**

Centros Comerciales

AMAT.- Establecimientos Amat Centro. Constitución, 9 y 10 Ibi. **Tels. 96 555 24 38 - 96 555 23 73**

Clínicas Dentales

Clínicas Linea Dental.- Tu sonrisa es nuestro compromiso. Doctor César G. Rubio Facelli. Av. Juan Carlos I, 56, 1º Ibi. **Tel. 96 633 13 51.** Av. de la Paz, 8, 1º Onil. **Tel. 96 655 78 87.**

Fabían López Clínica Dental.- Calidad y confianza (ya no es un secreto). www.clinicadentalfabianlopez.com. Av. Juan Carlos I, 39 Ibi. **Tel. 96 655 11 41.**

Cocinas

EHL.- mobiliario de cocina de fabricación alemana, electrodomésticos, accesorios, diseño y gestión de reformas Constitución, 17 Ibi. **Tel. 96 555 12 81**

Construcción

Sola decoración.- Todo para la construcción. Serv. de grúa, transportes y contenedores. Cocinas y baños. Decoración interiores. Av. Azorín, s/n Ibi **Tel-Fax: 96 555 13 56**

Desatascos

Desatascos Les Hortes.- Servicios 24 horas desatascos y fontanería. **Tel. 637 537 862**

Deportes

Sport Tono Inter Sport.- Todo en ropa deportiva y complementos para la práctica de tu deporte favorito. Pol. La Marjal, C/ Tramuntana, 13 Onil. **Tel. 96 556 44 71.** C/ Convento, 21 Castalla. **Tel. 96 556 08 55.** C/ 9 d'octubre, 1 Ibi.

Electricidad

Tello Electricidad, c.b.- Domótica, automatismos, electricidad industrial, TV-TDT-sonido. Av. de la Provincia 2-D Ibi. **Tel. 96 555 07 17.**

Electrodomésticos

Ibitel.- Electrodomésticos, telefonía móvil, audio-video. Avda. Juan Carlos I Ibi. **Tel. 96 555 46 67**

Radio Amorós.- Electrodomésticos, Hi-Fi, TV, video, informática, aire acondicionado, servicio técnico propio. Constitución, 17 Ibi. **Tel. 96 555 12 81**

Floristerías

MiroMar Floristería.- Una flor en el momento y lugar que tú desees. El Salvador, 9 Ibi. **Tel. 96 655 19 96**

Nuestros profesionales, cuestión de confianza



ARTES GRÁFICAS CONTABILIDAD FONTANERÍAS
CARPINTERÍAS CRISTALERÍAS CAFETERÍAS MODA
CONSTRUCCIÓN LIBRERÍAS ÓPTICAS LIMPIEZA
INFORMÁTICA FOTOGRAFÍA MOTOR TINTORERÍAS
Y MÁS, MUCHO MÁS

Nuestros profesionales también en:
www.escaparatdigital.com

Fontanerías

Montacal.- Calefacción, aire acondicionado, fontanería, gas, piscinas, riegos, mantenimiento industrial, redes contraincendios. San Pascual, 20 Ibi. **Tel. 96 555 24 74**

Fotografía

EJ Fuster.- Especialista en reportaje social, bodas, comuniones, fiestas, retratos naturales... C/ San José, 40 Ibi. www.ejfuster.com **Tel. 96 555 20 70 - 630 262 583**

Inma Juan.- Estudio fotográfico. Reportajes de eventos sociales y fotografía de producto y arquitectura. Avda. Constitución, 37 Onil. **Tel. 96 556 48 57**

La Fototeca.- Fotografía y videografía. Reportajes eventos sociales y revelado online. C/ Joan Beneyto, 4 Castalla. **Tel. 657 980422**

Verdú.- Estudi Fotogràfic. Av. de la Paz, 17 Onil. **Tel. 96 655 76 77**

Manolo Fotógrafo.- Fotografía creativa. Manuel Iváñez. Tibi, 6 Ibi **Tel. 96 655 07 16**

Raúl Fuster Fuster.- Estudi Fotogràfic. Azorín, 2 Castalla. **Tel. 96 656 05 99**

Salva Asensi.- Fotógrafo de eventos. Sierra de Mariola, 11 Onil. **Tel. 685 603 590**

Gimnasios

EnerGym.- Gimnasia de mantenimiento, karate infantil y adultos, aerobio, fitness, spinning, yoga, pilates, etc... Jovelanos, 1 Ibi. **96 655 12 60**

Pádel Fitness Center.- Pádel, funcional training, trx, salsa, bachata, ciclo indoor, step, pilates, box-fit, zumba, pump-fit... Pol. Ind. La Marjal II Onil. **606 843 851**

Inmobiliarias

Guillem Agencia Inmobiliaria.- Ibi. **Tel. 688 983 366.**

Inmobiliaria Rojas.- Precios irresistibles. Av. Juan Carlos I, 63 Ibi. **Tel. 616 015 392**
www.inmobiliariarojas.es

Interworld.- Consultoría Grupo Interworld. Ibi. **Tel. 965 088 902.**

Internet

Escape Network.- Desarrollamos proyectos de internet personalizados para empresas. www.grupoescape.com **Tel. 96 555 37 56**

Marucom.- Internet rural. Casas, casas de campo, pymes. Soluciones económicas, rápidas y eficientes. C/ Alcalde Juan Rico, 7 Castalla. **Tel. 96 556 21 46 - 639 124 519**

Totcable.- Televisión + Internet Banda Ancha. Tarifa plana 24 h. Av. Juan Carlos I, 23 Ibi. **Tel. 96 555 46 62**

Joyerías

Estilor Joyeros.- Taller de reparación y fabricación propia. Avda. de la Paz, 20 Ibi. **96 655 24 49.** Sta. Rosa, 6 Alcoy. **96 652 13 04.** Carrefour (Petrel). **96 537 75 02**

Javi's Joyeros.- Pablo Sorozábal, 10 Ibi. **Tel. 96 655 20 18**

Libros-Papel

Avenida.- Librería-papelería 'Nines'. C/ Pared del Real, 6 Onil. **Tel. 96 556 47 40**

Papelería librería Miralles.- C/ San José, 1. Ibi **Tel. 96 555 22 77**

Plumier.- Librería, papelería. Constitución, 6 AC, Ibi. **Tel. 96 555 05 16**

Limpieza

Limpiezas Garvi.- Limpieza de alcantarillado, tuberías, fosas sépticas. Naves industriales. C/Cuenca, 32 Ibi. **Tel. 96 655 17 27**

Mármoles

Ibimármol S.L.- 'En Ibi, desde 1973 dando forma a su imaginación en trabajos de piedras, mármoles, granitos y silestone'. Av. Valencia, 35 Ibi. **Tel. 96 555 16 29**

Moda

Dardo.- Moda Hombre. En Onil, C/Biar, **12 96 556 51 20.** En Castalla, C/Rey Don Jaime, **15 96 656 04 32.** En Ibi, C/2 de Mayo, **3 96 655 28 73**

Motor

Ibimotor-Wagen.- Especializados en mecánica en general, chapa y pintura. Av. de la Provincia, 84 Ibi. **Tel. 96 555 35 07 - 626 999 789**

Lavadero Km 0.- Limpieza de vehículos y tapicería, lavado de motor, accesorios en general, cambio de aceite y filtros, reparación de tapicería.

Recogida y entrega a domicilio. Rafael Alberti, 5 Ibi. **96 638 18 58 - 617 146 337**

Talleres Gis-Ver.- Venta de vehículos nuevos y de ocasión, mecánica y electricidad, chapa y pintura, neumáticos, seguros y alquiler de coches. Av. de la Provincia, 7 Ibi. **Tel. 96 555 02 65 - 96 555 00 26**

Xirau.- Mecánica, neumáticos, chapa, pintura, vehículos de ocasión y seguros. C/ León, 3, nave 2 Ibi. **Tel. 96 555 34 17**

Muebles

Duet.- Cocinas, armarios, vestidores, panelaciones, puertas, portones, tarima, parquet, baños, reformas, interiorismo, diseños 3D. www.duetsoluciones.es C/Lepanto, 13 Castalla. **Tel. 96 556 10 06.**

Ideas Mobiliario.- Instalaciones, amueblamientos integrales. Miguel de Cervantes, 17 Ibi. **Tel. 96 655 35 56**

Tengo Mueble.- Visítenos y aproveche nuestras ofertas. Av. Juan Carlos I, 35 Ibi. **Tel. 966 381 373**

Ópticas

Ibi Óptics.- Óptico optometrista, audiología, contactología. Plaça Miguel Servet, 4 Ibi. **Tel. 96 655 36 90**

Pizzerías

Pizzería PastaManía.- Rte. Brasería. Servicio a domicilio. Avda. Juan Carlos I, 97. Ibi. **Tel. 96 555 40 83**

Promotores

Construcciones Viro.- Promueve viviendas con garage, trastero y local con parque infantil privado, (EEE 'B'), Ramon y Cajal, 2, Ibi, **Tel. 96 555 02 71**

Publicidad

DAOS Publicitat, S.L.- Artículos de publicidad, ropa laboral y de seguridad. Castalla. **Tel. 966 560 231**

Seguridad

Intruder Alarm Systems.- Instalación y mantenimiento. Sistema de Alarma. D.G.P. Nº 3963. P. I. l'Alfaç III C/ Zamora, 11 Ibi. **Tel. 966 555 086.**

Seguros

Josep Asegurances.- 'Por lo que más quiera, asegúrese'. C/ Alfonso VI, 2 AC Ibi. **Tel. 96 555 48 42**

Televisión

Intercomarcal Televisión.- Pza. Casinos, 18 Castalla. **Tel. 96 656 10 89 Fax: 96 556 15 92**

Movitel.- Televisión por cable. C/ Fermín Bernabeu, 3 Castalla. **Tel. 96 656 06 07 Fax: 96 556 12 76**

Tintorerías

Tintorería Domingo.- Lavandería, limpieza en seco. Profesionales en toda clase de pieles, alfombras, mantas, edredones. Murillo, 19 Ibi **Tel. 96 655 05 41**

Tintorería Rosa.- Limpiezas en seco. Mantas edredones y alfombras. Especialistas en pieles. Servicio a domicilio. Avda. de la Paz, 4 Ibi. **Tel. 96 555 22 73**

Transportes

Ibitrans.- Servicio Nacional e Internacional de Transportes. Cuenca, 11 Ibi **Tel. 96 555 13 01 Fax: 96 655 01 69**

Viajes

Ibivíajes.- Somos especialistas en cruceros. Consulta nuestras ofertas con las mejores compañías. Av. de la Paz, 18 Ibi. **Tel. 96 655 41 42**

Zapaterías

Calzados Cristi.- Con toda la moda de la temporada. Av. Juan Carlos I, 49 y C/ Jijona, 3 Ibi. **Tel. 96 555 08 35**

MARUCOM
INTERNET RURAL

Casas • Casas de Campo • Pymes
Soluciones Económicas, Rápidas y Eficientes

info@marucom.es
639 124 519 / 965 562 146
C/ Alcalde Juan Rico 7, Castalla

LAVADERO KM.0

- LIMPIEZA DE VEHÍCULOS Y TAPICERÍA • LAVADO DE MOTOR
- ACCESORIOS EN GENERAL
- CAMBIO DE ACEITE Y FILTROS
- REPARACIÓN DE TAPICERÍA EN COCHES Y MUEBLES
- RECOGIDA Y ENTREGA A DOMICILIO

LAVADO ARTESANAL

Rafael Alberti, 5 • Ibi
Tels. 96 638 18 58 • 617 146 337

TINTORERÍA DOMINGO

LIMPIEZA EN SECO
LAVANDERÍA

SERVICIO A DOMICILIO
ESPECIALISTA EN LIMPIEZA DE PIEL Y ALFOMBRAS

C/ Murillo, 19 - IBI - Tel. 96 655 05 41

La Fresca FM

¡Estamos de moda!

TEL. 96 556 53 53

onda 15

Uniendo comarcas

106,0 FM

Carrer Mig, 24 • Castalla
Tels. 96 556 06 01 - 865 522 453

también en la web

Anuncios gratuitos*

www.escaparatедigital.com

INMUEBLES

Inmobiliaria La Foia necesita viviendas en venta y alquiler para atender demandas de clientes. Tel. 96 655 27 05.



Interworld: REF-625 Venta piso planta baja, cerca de los comercios, zona tranquila, soleado, 3 hab, cocina con galería, amplio salón 2 baños, calefacción, listo para entrar! 85000€ Tel. 965 088 902.

Interworld: REF-559 BAJADA DE PRECIO, Terreno en zona Devesa, 3.500m para disfrutar de una zona de ocio con su familia muy cerca del pueblo, tiene muchas posibilidades!!! 10.000€ Tel. 965 088 902.

Interworld: REF-626 ALQUILER, piso zona mercadona, 1º con ascensor, 3 hab, baño, cocina, patio, amplio salón, balcón acristalado, listo para entrar a vivir! 350€/mes. Tel. 965 088 902.

Interworld: REF-627 Preciosa casa de campo a 5 min de Ibi, 2 hab, cocina office, salón con chimenea, baño, porche, garaje, piscina, terreno con oliveras, camino asfaltado, agua y luz 130.000€ Tel. 965 088 902.

Interworld: REF-630 Venta Duplex zona centro Ibi con garaje y trastero, semi – nuevo, 3 hab, dos baños, cocina con galería, vestidor, suelo de tarima, chimenea, terraza con vistas, soleado 170.000€ Tel. 965 088 902.



Inmobiliaria Rojas: Ibi, Piso 90 metros con vistas al parque les hortas, 3 dormitorios, comedor, cocina con galería y despensa, balcón y ascensor, 49.000€negociables. Tel. 616 015 392.

Inmobiliaria Rojas: Ibi, Casas nuevas en el centro de Ibi, disponen 3 dormitorios en planta primera, sótano para vehículos, y patio de 50 o 118 metros, 195.000€ Tel. 616 015 392.

Inmobiliaria Rojas: Ibi, Todas las promociones de Obra nueva, infórmate sin compromiso. Tel. 616 015 392

Inmobiliaria Rojas: Ibi, Piso 106 metros totalmente equipado, 3 dormitorios, 2 baños, incluye garaje tabicado, frente a Cervantes, 98.000€ Tel. 616 015 392



Inmobiliaria Guillem: INFORMA que se necesitan viviendas en alquiler para atender demandas de clientes. Tel. 688 98 33 66.

Inmobiliaria Guillem: BAJADA DE PRECIO. Impresionante casa de 170m2 unifamiliar adosada situada en la Zona de Mirasol en Ibi. La vivienda consta de dos plantas destinadas a vivienda y una tercera para cochera y trasteros. Dispone de 4 habitaciones 1 con baño, 2 baños,1 aseo en la planta, cocina, con terraza interior al aire libre y patio cubierto destinado a lavadero, enorme garaje para dos coches cerrado con acceso desde la vivienda. Todo por solo 149.500€!! AHORA 126.000€!! Tel. 688 98 33 66.

Inmobiliaria Guillem: Se Alquila local junto Guardia Civil de Ibi, 150 m2, aire acondicionado, aseo, acceso de inválidos, escaparate, trastienda con salida de humos y azulejado. ¡¡¡ 390€!!! Tel. 688 98 33 66.

Inmobiliaria Guillem: BAJADA DE PRECIO. Se vende casa de pueblo de 3 plantas más baja, en Ibi zona centro, de unos 150 m2 (aprox) con salón y salita , 4 habitaciones, 2 baños, amueblada, trasteros, chimenea de leña, patio, porche y terraza, todo por solo 45.000€AHORA 39.900€. Tel. 688 98 33 66.

Inmobiliaria Guillem: Se vende Piso bajo, en Avd de la Paz de Ibi de 77 m2 con 4 habitaciones muy bien distribuido, salón de 30 m2, cocina, baño, patio practicable, muy reformado, muebles modernos, electrodomésticos, soleado, TAMBIÉN ALQUILER CON OPCIÓN A COMPRA, todo por solo 59.000€. Tel. 688 98 33 66.

Traspaso bar-restaurante en Onil funcionando. Urgente problemas familiares. Local 400 mts. Bien ubicado, equipado y climatizado. Salón 50 comensales + terraza 25 comensales (ampliable) y reservado 80 comensales. Despensa y almacén gran capacidad. Moto de reparto. 30.000€(negociables) Imprescindible ver el local para negociar. Tel. 619 801 288.

Se busca chica/o para compartir piso en Ibi. Tel. 642 421 990.

Particular vende casa adosada en Ibi de 250 m² con 10 metros y medio de fachada caravista, 4 plantas, local, garaje, comedor, cocina, 3 habitaciones grandes, 3 baños uno muy amplio con bañera de hidromasaje, habitación principal con baño y patio, buhardilla de 52 m. con vistas a San Miguel, caldera y puerta de entrada nueva, muy buena ubicación y excelentes calidades. 220.000 €negociables. Tel. 687 663 461- 965 037 667.

Alquilo habitación para chica responsable. Tel. 628 859 639.

Se alquila piso en Jijona en muy buenas condiciones. Semiamueblado, zona nueva (centro de salud, campo de fútbol). Precio a convenir. Tel. 616 111 589.

Se alquila bar-cafetería en Ibi. En pleno funcionamiento y con muy buena clientela. Tel. 610 341 828.

Se vende plaza de garaje en Castalla, calle Blasco Ibañez, 12. Ubicada en primera planta, fácil aparcamiento. Cabe un vehículo grande y una moto. Precio: 7.500€(negociables). Tel. y whatsapp 653 218 882 (Andrés). andresruisan@gmail.com

Se vende Casa de pueblo, finca cerca de la zona recreativa y terreno de 15.000 m² en el polígono. Tel. 687 761 511.

MOTOR

Vendo Kia Río 1.3 gasolina, ITV pasada, revisión hecha, estado nuevo, por 6.900€ Tel. 609 680 911.

Vendo Moto Gilera Nexus 125cc con 21.000 km, recién revisada con cambio de rodillos nuevos, ruedas y aceite, ideal para circular en ciudad, precio 1.300€negociables, del año 2009, muy bien cuidada y siempre duerme en cochera. Tel. 676 896 611.

EMPLEO

OFERTAS:

Se necesita cocinero/a y jefe de sala para restaurante en Onil, con buena clientela y capacidad para 180 comensales. Tel. 676 541 223.

EMPRESA DE IBI necesita MATRICERO-AJUSTADOR CON EXPERIENCIA*. Contacto: 630 038 604.

Se necesita ayudante de cocina para restaurante en Tibi. Todo el año. Con coche propio. Tel. 687 574 056.

Empresa de Ibi necesita personal para cubrir puestos de: oficial de 1º matricero-ajustador y oficial de 1º técnico de control numérico.Tel. 630 038 604.

Se necesita fontanero con experiencia. Interesados llamar al teléfono 695 479 627.

Empresa de hostelería en Ibi busca personal para trabajo de camarero/a. Interesados enviar curriculum a: bartender.ibense@gmail.com.

Se necesitan operarias para tareas de producción, trabajo todo el año con contrato laboral. Interesadas enviar curriculum vitae a curriculummaxi@gmail.com

Se necesita chica Técnico Sociosanitario con experiencia para el cuidado y atención de una persona los fines de semana. Tel. 610 816 758.

Se necesita señora para limpieza y cuidado de niños en Ibi. Con experiencia, profesional. Limpieza al detalle, planchado profesional, cocina. Con vehículo propio. Trabajo a largo plazo. Sin cargas familiares. Se ofrece jornada completa y alta en la S.S. Interesadas enviar CV con foto a: leonor.svalbad@yahoo.es

Se necesita señora para trabajar en Ibi de interna realizando labores domésticas y cuidar ancianos. Tel. 96 552 42 32.

Se necesita camarera, ayudante de cocina para extras y fines de semana. Enviar C.V. al correo: trabajodecocinero28@gmail.com.

DEMANDAS:

Se ofrece chica para cuidado de personas mayores y limpieza. Jornada completa o por horas. Tel. 642 737 129.

Chica latina de 45 años busca trabajo de cuidar personas mayores o niños, limpieza, como externa, interna o por horas. Tel. 660 462 312.

Chico responsable, formal y paciente se ofrece como cuidador de personas mayores, limpiador de escaleras o de cocheras. En Ibi. Disponibilidad inmediata. Tel. 676 096 498. (Manuel).

Chica con experiencia, busco trabajo en cuidade de personas mayores y niños, fábrica o limpieza. Tel. 633 650 480.

Chica busca trabajo de interna, externa o por horas. Con experiencia y referencia en el cuidado de personas mayores y niños, o limpieza. Responsable, cariñosa y muy trabajadora. Tel. 632 456 990.

Busco trabajo en el cuidado de personas mayores y limpieza de casas. Con experiencia y buenas recomendaciones. Tel. 667 017 776.

Se ofrece señora para trabajar cuidando personas mayores como interna, de lunes a viernes, o externa. Preferiblemente en Alcoy. Tel. 666 629 579.

Se ofrece chica para cuidado de personas mayores, limpiezas, ayudante de cocina con mucha experiencia (con carnet de manipulador de alimentos). Tel. 643 273 317.

Se ofrece chico para almacén y sector cárnico (carnet de manipulador de alimentos), con experiencia. Con carnet de conducir. Tel. 621 005 371.

Busco trabajo para cuidado de mayores o limpieza. Por horas, fines de semana o jornada completa.

Tel. 643 956 696.

Se ofrece chica para cuidado de personas mayores o niños, con experiencia contrastada. Tel. 642 421 990.

Se ofrece mujer para cuidar niños, personas mayores, limpieza, u otra oferta. Fines de semana inclusive. Jornada completa o por horas. Tel. 642 267 442.

Se ofrece señora para trabajar en cualquier sector, preferentemente cuidar personas mayores, limpieza, etc. Tel. 642 438 671.

Señora, me ofrezco para realizar higiene de los pies, pedicura y maquillaje, básica o semipermanente. Tel. 643 518 845 - 643 505 391.

Camarera, cocinera, responsable, disponibilidad inmediata, con experiencia y trabajo en equipo. Para Ibi, Castalla, Onil. Tel. 694 511 832.

Chico joven se ofrece para camarero, limpiaplatos, cocinero. Disponibilidad inmediata. Capacidad de aprendizaje y trabajo en equipo. Tel. 654 530 597.

Auxiliar de enfermería española busca trabajo para cuidar a personas mayores. Tel. 693 863 650.

Busco trabajo para limpieza, fábrica, con experiencia y muy responsable. Disponibilidad inmediata. Tel. 694 511 832.

Se ofrece chica responsable para trabajar por horas, con referencias, para cuidado de niños, personas mayores o limpieza. Tel. 642 484 480.

Chica responsable, trabajadora y honrada, se ofrece para el cuidado de personas mayores o niños, ayudante de cocina los fines de semana o cualquier oferta laboral. Disponibilidad de horario. Tel. 630 183 704.

Señora busca trabajo de limpieza, ayudante de cocina, en fábrica (máquinas de inyectar, montaje, cadena...), o cuidador personas mayores. Tel. 635 370 501.

Se ofrece chica para cuidar personas mayores, limpieza, ayudante de cocina, y fábricas. Tel. 646 647 299.

Se ofrece jardinero con certificado de profesionalidad para hacer trabajos de jardinería (poda, desbroce, fumigación, etc.). Tel. 652 254 095.

Busco trabajo tengo experiencia como ayudante de obra, ayudante de carpintería, pintor, limpieza... Tel. 642 504 198.

Se ofrece señora para cuidar ancianos o trabajos de limpieza. Tel. 643 439 641.

Señora busca trabajo cuidando personas mayores, limpieza, cocina. A tiempo completo, por horas o interna. Tel. 642 650 679.

Chica responsable y honesta se ofrece para cuidar a personas mayores. Tel. 643 341 972 (Esther).

Busco trabajo como empleada de hogar y de limpieza, cuidado de personas mayores. Externa y tiempo completo. Con vehículo propio. Tel. 686 674 778 (Piedad).

Chica busca trabajo de ayudante de cocina, realizar el manejo de plancha de cocina, limpiar y de niñera. Tel. 646 504 938.

Señora de 46 años, busca trabajo de interna, externa, por horas, fines de semana o fiestas, para cuidar ancianos, enfermos, limpieza... Muy responsable y trabajadora. Con coche. Tel. 651 830 073.

Se ofrece señora para arreglos de casa, limpieza, cuidado de personas mayores y niños, con larga experiencia, y también para trabajar en fábrica. Disponibilidad completa. Tel. 633 416 497 (Lucía).

Busco trabajo como cuidadora de personas mayores, incapacitados o niños; a tiempo completo, media jornada o por horas. También limpieza u otra oferta laboral. Disponibilidad inmediata. Tel. 697 249 817 (María Flores).

Hombre de 41 años busca trabajo. Maestro en carpintería, trabajos de construcción drywall y servicio de pintura. Tel. 697 249 819 (Arturo Vargas).

Busco trabajo: cuidado de personas mayores o niños, interna, limpieza. Tel. 612 439 370 (Marisol).

Se ofrece señora para el cuidado de personas mayores, interna o externa. Con referencias. Tel. 642 820 844.

Se ofrece señora para el cuidado de personas mayores, a jornada completa. Tel. 666 821 173.

Se ofrece chica joven para cuidar niños o personas mayores, por horas o a tiempo completo. Tengo experiencia, soy amable y muy cariñosa. Disponibilidad inmediata. Tel. 642 821 315.

Persona con medio propios se ofrece para el mantenimiento de fincas y arboleda (Ibi, Castalla, Onil). Tel. 687 638 795.

Se ofrece chico ibense de 34 años para trabajar en cualquier sector. Con experiencia en máquinas de inyección de plástico y serigrafía. Disponibilidad para trabajar horas extra y fines de semana. 615 795 950 (Jorge).

Chica española con mucha experiencia en cuidado de personas mayores o niños, se ofrece para cualquier tipo de trabajo relacionado con limpieza y

***Todos los anuncios de compra-venta entre particulares son gratuitos excepto Sección Inmobiliaria y Motor: 10 €(20 palabras)**

Envía este cupón a: **ESCAPARATE, Av. Juan Carlos I, 63, entlo. IBI** o por correo electrónico a: escapate@escaparatедigital.com

ANUNCIOS GRATUITOS – CLASIFICADOS

Nombre
Tel.
Texto
.....
.....

tareas domésticas. Tel. 644 413 717 (Anabel).

Chico español con mucha experiencia en limpieza y cualquier arreglo en casa, se ofrece para limpieza de jardines, albañilería, etc. Con coche. Tel. 644 741 734 (Miguel).

Se ofrece chica responsable y con experiencia para el cuidado de personas mayores o niños. Soy atenta y cariñosa. Disponibilidad inmediata. Tel. 642 740 920.

Chica busca trabajo para el cuidado de personas mayores, limpieza, local de montaje. Tel. 680 640 279.

Chica española con mucha experiencia y titulada, busca trabajo para cuidar de personas mayores. Tel. 673 471 957.

Se ofrece señora para trabajar en cuidado de personas mayores, ayudante de cocina o fábricas. Disponibilidad inmediata. Tel. 693 508 006.

Mujer se ofrece para trabajar de cocinera, con experiencia de 10 años. En Ibi, Castalla y Onil. Tel. 631 421 191.

Se ofrece señora para cuidar personas mayores o limpieza. Con experiencia y recomendaciones. Interna o por horas. Tel. 634 882 314.

Se ofrece modista para arreglos de ropa. Trajes a medida. Tel. 636 570 613.

Se ofrece señora, española, para limpiar, planchar, cuidar niños, etc. Por horas o media jornada. Tel. 636 570 613.

Se ofrece chica para trabajo de limpieza, cuidar personas o acompañarlas. Con experiencia. Tel. 616 111 589.

CONTACTOS

Cansada de comer el mismo menú. Te invito a un menú diferente, voy a pagar 100 euros. Mujeres de 18 a 50 años. Se contestará a todas. Dejar mensaje buzón de voz. Tel. 655 495 008.

Divorciado busca mujer de 50 a 55 años para relación seria. Tel. 609 680 911 (sólo por Whatsapp).

Hombre de 70 años busca compañera, de 55 a 65 años, para salir fines de semana, amistad o lo que surja. Tel. 96 555 17 16.

Hombre de 54 años, atractivo, educado, culto, desea conocer mujer de hasta 50 años para amistad o relación. Zona Castalla. Tel. 606 514 934.

Mujer guapa busca hombre entre 45 y 50 años sin tatuajes.Para disfrutar el resto de la vida. Mail con foto a biancamarks1000@gmail.com.

Intento encontrar personas para formar un grupo de hombres y mujeres de 45 a 55 años para salir, conocerse y pasar buenos momentos. Lo que importa es estar a gusto y disfrutar de buena compañía. Estoy segura de que hay muchas personas solas deseando conocer nuevos amigos. Os espero, formemos un bonito grupo. Tel. 654 748 493.

Soy un hombre viudo bastante mayor, por lo que necesito una mujer que no se fije en los años, la quiero para hacerme compañía y convivir con ella, si es buena, limpia y cariñosa; y que sea de fiar, y cuando yo falte se quedará en una posición que se alegrará toda su vida. Estoy en buena posición. Tel. 646 321 860.

Hombre de 45 años busca pareja de 45 años para relación estable. Tel. 687 638 795.

Señora de 63 años busco amigas para salir por el pueblo para tomarnos algo y conocernos. Tel. 631 301 671 - 627 014 038.

Manuel. Busco chico de 18 a 40 años para relación. Tel. 634 709 063.

Chico de 38 años busca chica para amistad o lo que surja. Serio y responsable. Tel. 643 353 885.

Se busca amiga para ir a *Limousine* de Alicante para bailar. Tel. 606 317 868.

Se necesita coche para bajar a Alicante los domingos por la tarde. Se compartirían gastos. Preferible señoras. anastasiasanchezr@hotmail.com. Tel. 676 169 732.

VARIOS

Se encontró un periquito adiestrado en la feria de Ibi en septiembre de 2018. Por si su dueño quiere recuperarlo, mi teléfono es 722 523 168.

Vendo juego de sofás en buen estado (2 y 3 plazas)por 250€(se regalarían 2 juegos de fundas). **Televisor** Philips de 17" color, con mando + tdt externo + soporte pared metálico de color negro. Por 40€ Tel. 605 141 463.

Vendo piano eléctrico en buen estado y sonido perfecto. Tel. 645 741 819.

Vendo una reja de ventana de 1'20x1'44 m., por 20€ Tel. 687 446 530.

Vendo mesa extensible 80x90x120 lacada blanca. **Andador** 2 ruedas. **Máquina de ejercicios** brazos y piernas. **Máquina de andar sentado** Legxercise. Precio a convenir. Tel. 622 249 589.

Vendo lavadora Zanussi XWF 71240W seminueva, por 170€ **Nevera** frigorífica Bru (buen estado) de 55x55x145 cms., por 140€ **Reloj carrilón** de pared Tempus Fugit, en caja de madera e interior en dorado y contrapesas, por 160€ Tels. 628 773 671 - 617 255 070.

Compro tebeos antiguos de los años 1940-1965. Tel. 722 341 776.

Imparto clases de piano para todas las edades, en mi domicilio de Castalla. Tel. 645 741 819.

Jubilado ofrece transporte gratuito para personas con pocos recursos. Adonde necesite: hospital, médico, etc. En Ibi, Castalla y Onil. Tel. 654 405 839.

Vendo sofá seminuevo polipiel color crema, por 100€ y estufa de butano nueva, por 50€ Tel. 693 863 650.

Ofrezco vivienda sin coste alguno y trabajo eventual pagado en el campo para matrimonio. Solo por ayudar a dos personas mayores. Con carné de conducir, no necesario que tenga coche. Tel. 651 800 479.

Compro olivos adultos, pago al contado. Tel. 606 449 616.

Vendo remolque. Precio a convenir. Tel. 686 183 431.

Vendo chimenea de hierro grande y máquina de coser marca Alfa, con mueble incorporado. Precio a convenir. Tel. 699 767 108.

Vendo dormitorio de matrimonio: cama, dos mesitas y aparador. A convenir. Tel. 669 826 353.

Vendo muebles y enseres de una vivienda completa. Totalmente nuevos. Juntos o por separado. Tel. 696 806 752.

Vendo máquina de coser Sigma 520, por 50€ Tel. 693 863 650.

Clases de apoyo Primaria, Secundaria, pruebas de acceso, atención a padres... Grupo de educadores, con experiencia. Tel. 642 658 380.

Si tienes problemas con tu hijo en edad infantil o adolescente, te ayudamos. Titulado con experiencia. Tel. 642 658 380.

Hago masaje corporal a domicilio y leo las cartas españolas. Tel. 776.

Busco hormigonera pequeña, 220v. También compraría **motosierra**. Que estén en buen estado y bien de precio. Tel. 618 085 934.

Vendo cafetera de cápsulas seminueva, utilizada solo una vez. Por 56€ Tel. 620 509 378.

Vendo tres secadores de pie, a 50€cada uno; y cinco espejos (medidas: 238x76, 236x90, 147x100, 125x79 y 84x70 cms.), a 50€cada uno. Tel. 669 149 556.

Cuidaría casa de campo con pozo de agua y luz con poco terreno cerca de Ibi. Para cultivar y hacer mantenimiento. Tel. 660 141 885.

Vendo traje comparsa Piratas de Ibi de niño para 1-3 años con capa y bolso a juego, todo por 120 €

